

# HAMPTON EAST

@ Manhattan District



Disclaimer: Segala data yang tertera dalam gambar ini adalah gambaran umum yang tidak dapat dijadikan sebagai dasar pengambilan keputusan. Informasi mengenai detail dapat diakses melalui website resmi atau menghubungi sales center. Semua gambar / foto merupakan ilustrasi semata-mata dan tidak dapat dijadikan sebagai acuan. Gambar yang merupakan hasil rekaman dengan menggunakan kamera / video.



**PARAMOUNT LAND**  
Building homes and people with heart



# Manhattan District

## THE LARGEST BUSINESS EPICENTRUM @ GADING SERPONG



Manhattan District merupakan The Largest Business Epicentrum @Gading Serpong yang dibangun di kawasan seluas 22 hektar, yang terbagi menjadi 4 area yaitu Lifestyle Hub, Festive Garden, Business Loft, dan Thematic Shophouses, serta berada di lokasi strategis yang dikelilingi lebih dari 30 cluster terhuni dan dilalui traffic ramai lebih dari 1.500 kendaraan per jam.

Pada konsep pengembangannya, Manhattan District akan memiliki Thematic Square, Thematic Shophouses, Festive Garden, Pedestrian Walk, dan Business Loft dengan 7 Big Thematic Anchor yaitu Gadget & Technology, Hobby, Sport, Culinary, Automotive, Entertainment, dan Fashion.



GOLDEN PROPERTY AWARDS (GPA) 2023 (THE MOST INNOVATIVE COMMERCIAL DEVELOPMENT)  
INDONESIA PROPERTY & BANK 2024 (BEST INNOVATIVE COMMERCIAL PROJECT)



**HAMPTON EAST**

@ Manhattan District



## PRIMARY FEATURES

### MODERN MINIMALIST CONCEPT DESIGN

Double Facade

Grand Canopy

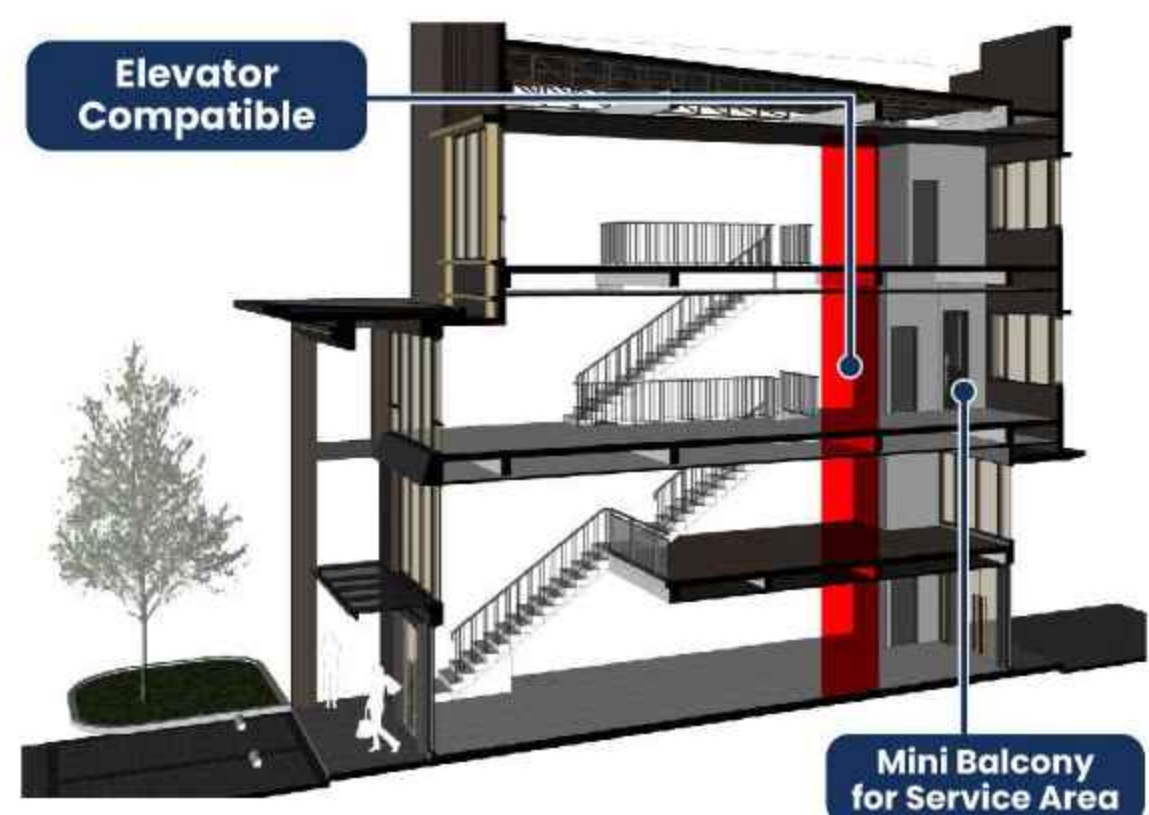
High Ceiling 5.4m

Spacious Parking Area

Mezzanine (Included)

Elevator Compatible

Mini Balcony for Service Area





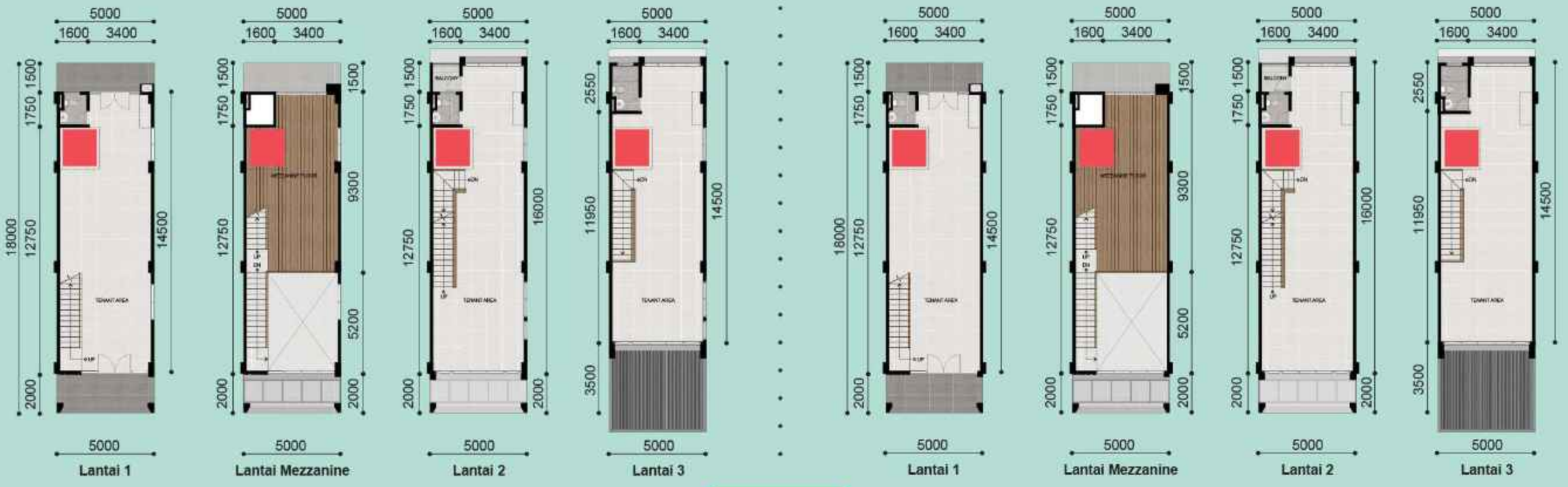
# HAMPTON EAST

@ Manhattan District



**STUDIO LOFT**

# STUDIO LOFT - TYPE A



**5 X 18 Meter (CORNER TYPE)**  
LT : 90 LB : 279



**5 X 18 Meter** LT : 90 LB : 279

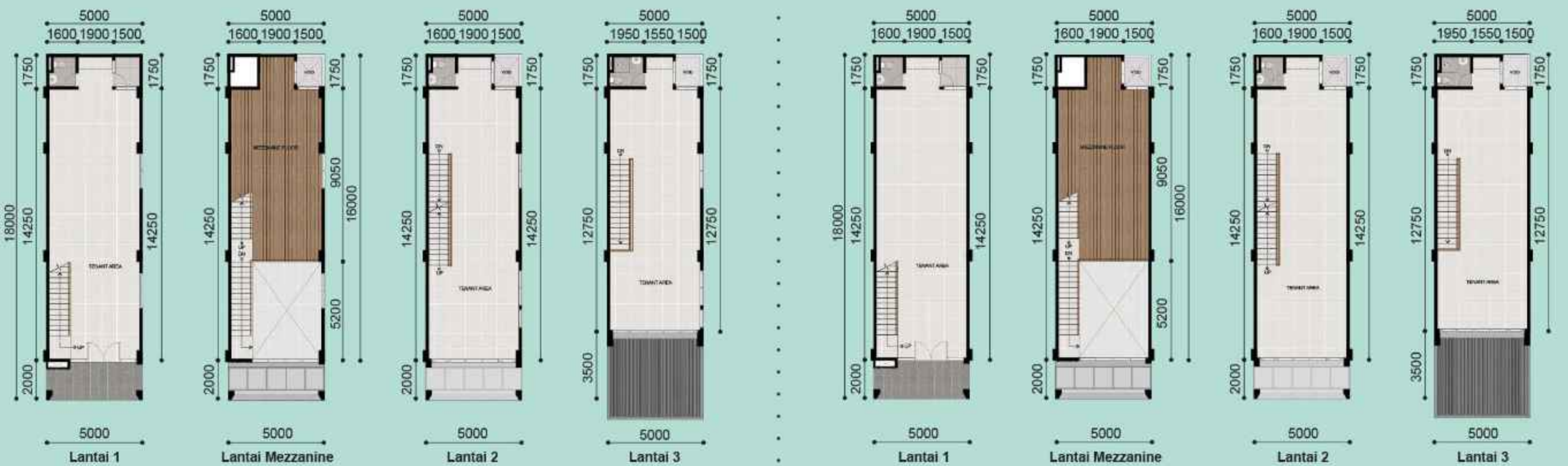
# STUDIO LOFT - TYPE B



**5 X 20 Meter**  
LT : 100 LB : 287

**5 X 19 Meter**  
LT : 95 LB : 287

**5 X 17 Meter** LT : 85 LB : 247



**5 X 18 Meter (CORNER TYPE)** LT : 90 LB : 278

**5 X 18 Meter** LT : 90 LB : 278

# STUDIO LOFT - TYPE B



**5 X 16 Meter (CORNER TYPE)** LT : 80 LB : 238



**5 X 16 Meter** LT : 80 LB : 238



**5 X 15 Meter (CORNER TYPE)** LT : 75 LB : 218



**5 X 15 Meter** LT : 75 LB : 218

# STUDIO LOFT TYPE

## TYPE A

### DOUBLE FACADE



## TYPE B

### SINGLE FACADE





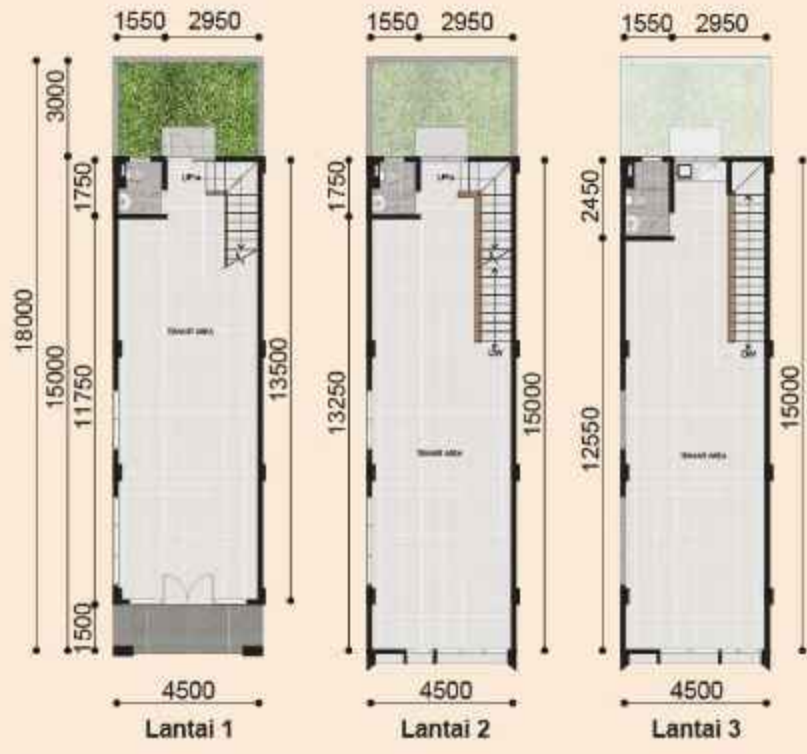
# HAMPTON EAST

@ Manhattan District



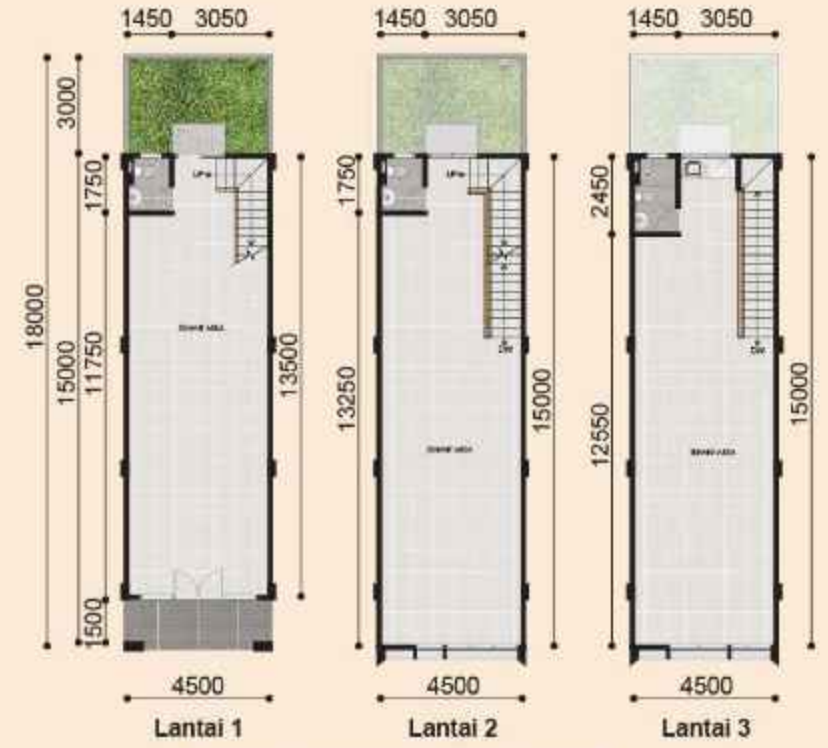
**REGULAR**

# REGULAR TYPE



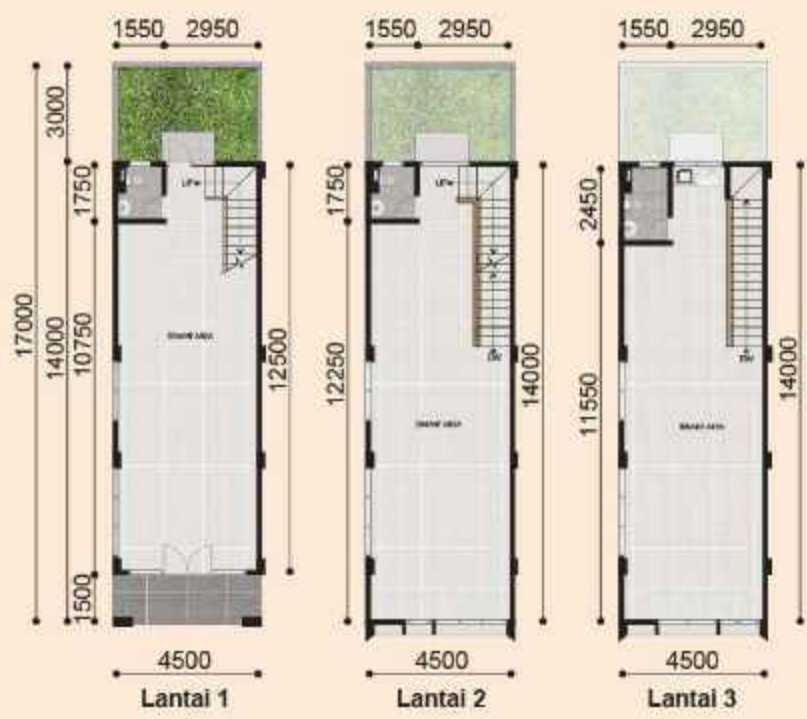
**4,5 X 18 Meter (CORNER TYPE)**

LT : 81 LB : 203



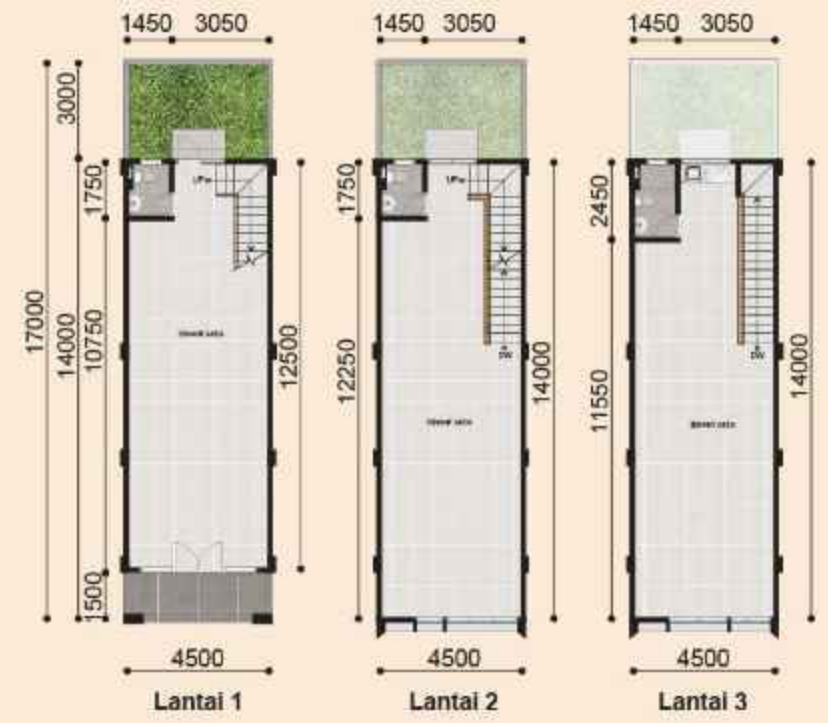
**4,5 X 18 Meter**

LT : 81 LB : 203



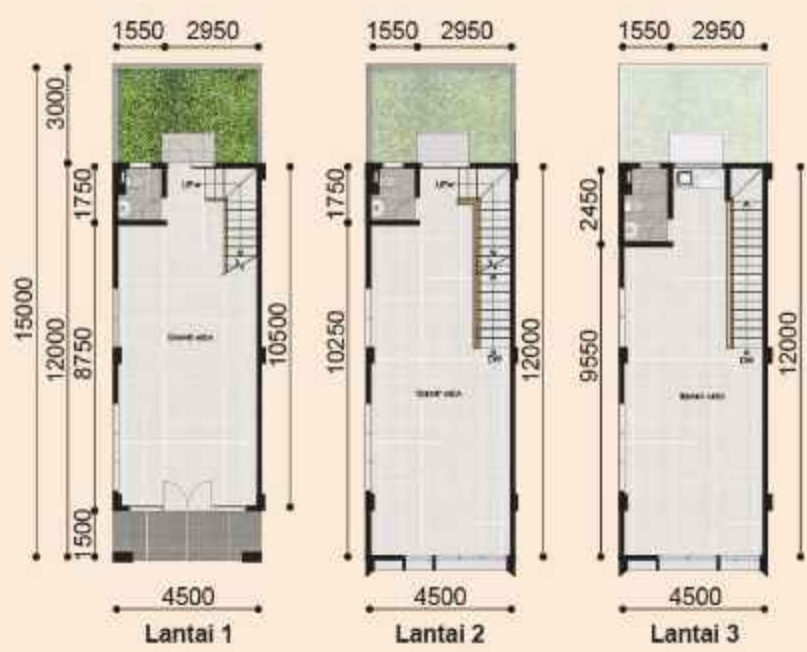
**4,5 X 17 Meter (CORNER TYPE)**

LT : 76,5 LB : 190



**4,5 X 17 Meter**

LT : 76,5 LB : 190



**4,5 X 15 Meter (CORNER TYPE)**

LT : 67,5 LB : 163

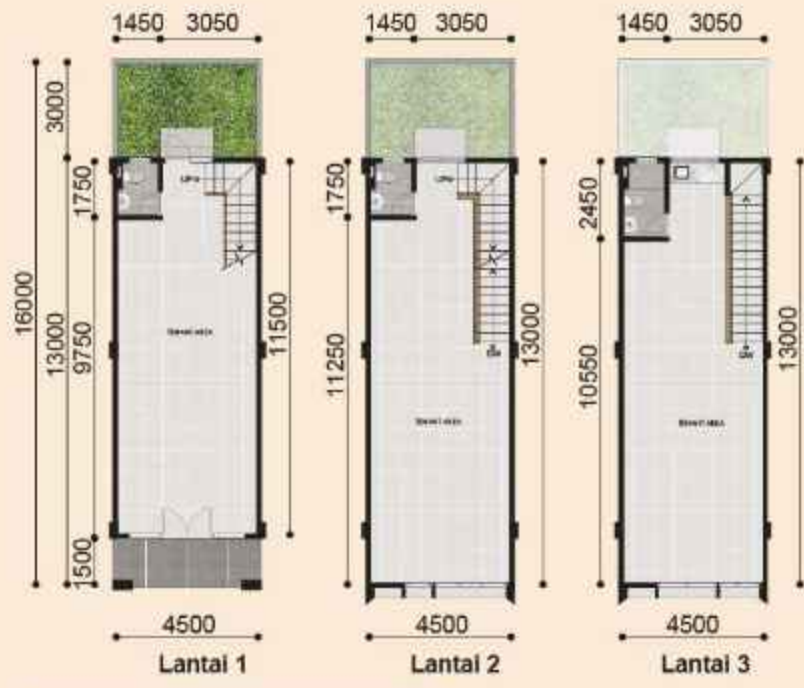


**4,5 X 15 Meter**

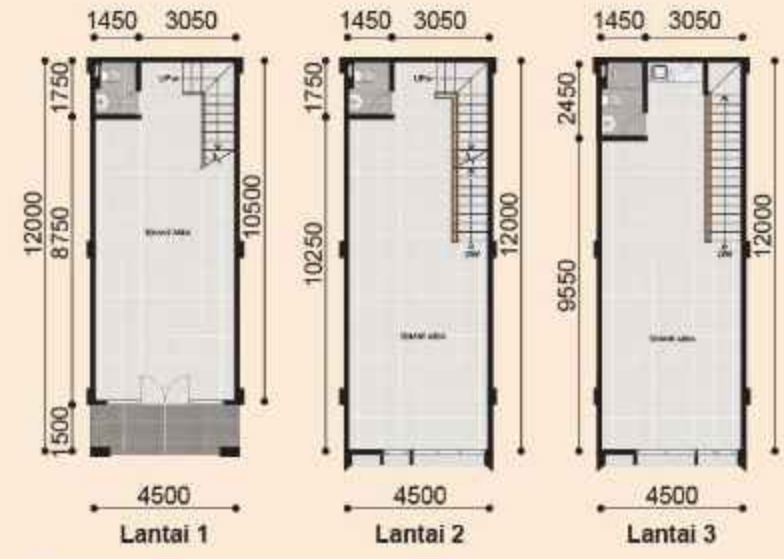
LT : 67,5 LB : 163



# REGULAR TYPE



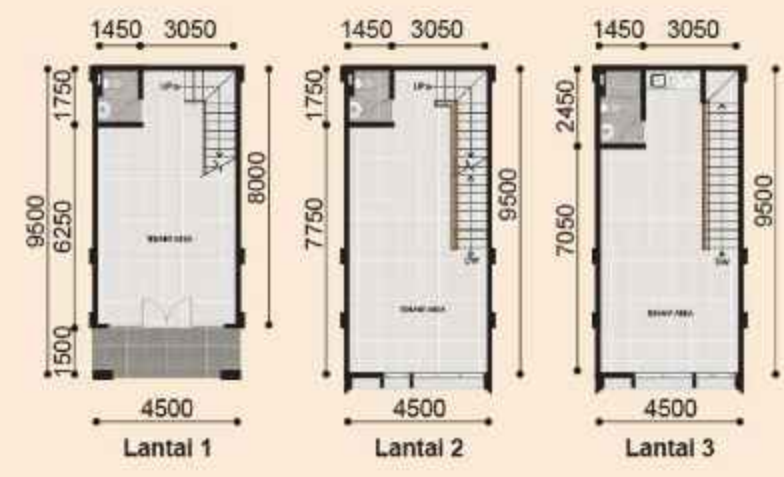
**4,5 X 16 Meter** LT : 72 LB : 176



**4,5 X 12 Meter** LT : 54 LB : 162



**4,5 X 11 Meter** LT : 49,5 LB : 148,5



**4,5 X 9,5 Meter** LT : 42,75 LB : 128,25

## SINGLE FACADE





# HAMPTON EAST

@ Manhattan District

## LEGEND

### STUDIO LOFT TYPE

#### TYPE A

- 5 x 18 - Corner Type (3,5 Lantai)
- 5 x 18 (3,5 Lantai)

#### TYPE B

- 5 x 18 - Corner Type (3,5 Lantai)
- 5 x 16 - Corner Type (3,5 Lantai)
- 5 x 15 - Corner Type (3,5 Lantai)
- 5 x 20 (3,5 Lantai)
- 5 x 19 (3,5 Lantai)
- 5 x 18 (3,5 Lantai)
- 5 x 17 (3,5 Lantai)
- 5 x 16 (3,5 Lantai)
- 5 x 15 (3,5 Lantai)

### REGULAR TYPE

- 4,5 x 18 - Corner Type (3 Lantai)
- 4,5 x 17 - Corner Type (3 Lantai)
- 4,5 x 15 - Corner Type (3 Lantai)
- 4,5 x 18 (3 Lantai)
- 4,5 x 17 (3 Lantai)
- 4,5 x 16 (3 Lantai)
- 4,5 x 15 (3 Lantai)
- 4,5 x 12 (3 Lantai)
- 4,5 x 11 (3 Lantai)
- 4,5 x 9,5 (3 Lantai)

- Sirkulasi Kendaraan
- Titik PJU
- Panel SKTR
- Gardu Listrik
- Elevasi

Jl. Hampton East Avenue (ROW 20)

To Boulevard Utama Gading Serpong, Future Access to BSD, Hampton Avenue

To Verona Junction, Matera Residences, Sorrento Grande, Mendrisio, Maggiore, BSD City

RUKO ALICANTE



To Hudson Square, Madison Grande, Pasadena, BSD City

THE HUDSON



# TECHNICAL SPECIFICATION

- Pondasi : Tiang pancang (Mini pile)
- Struktur kolom, balok, dak, sloof, ring balok, tangga : Beton bertulang
- Rangka atap : Rangka baja ringan (Zincalum)
- Penutup atap : Atap metal (Zincalum) + alumunium foil
- Lantai utama : Homogenous tile 80x80 (Type Studio Loft)  
Homogenous tile 60x60 (Type Regular)
- Lantai teras & Balkon : Homogenous tile 60x60 anti slip (Type Studio Loft)
- Lantai teras : Homogenous tile 60x60 anti slip (Type Regular)
- Lantai mezzanine : Stone plastic composite (Type Studio Loft)
- Lantai KM/WC : Homogenous tile 60x60 anti slip (Type Studio Loft)  
Keramik 30x30 anti slip (Type Regular)
- Dinding KM/WC : Homogenous tile 60x60 (Type Studio Loft)  
Keramik 30x60 (Type Regular)
- Dinding dalam : Bata ringan diplester + aci fin acrylic emulsion paint
- Dinding luar : Bata ringan diplester + aci fin weather resistant
- Sanitary : Toto
- Pintu utama : Kaca tempered frameless (Type Studio Loft)  
Kaca clear frame aluminium fin powder coating (Type Regular)
- Pintu/Jendela lainnya : Kaca clear frame aluminium fin powder coating
- Pintu KM/WC : Panel dan kusen UPVC
- Plafond dalam : Gypsumboard
- Plafond luar & toilet : Gypsum water resistant
- Railing tangga : Besi hollow + besi plat + handrail kayu
- Railing balkon : Besi hollow + besi plat + handrail besi hollow (Type Studio Loft)
- Railing mezzanine : Kaca + besi plat + handrail kayu (Type Studio Loft)
- Pantry : Disediakan instalasi air bersih dan air kotor (Type Studio Loft)
- Meja pantry : Meja beton fin homogenous tile 60x60 (Type Regular)
- Kanopi teras depan : Kaca, rangka baja dan besi hollow (Type Studio Loft)
- Kanopi drop off : Atap metal (zincalum) rangka baja, lispank ACP, plafond PVC (Type Studio Loft)
- Ornamen fasad : Decorative panel
- Lift (opsional) : Kapasitas maksimal 450kg (Type Studio Loft A)
- Portable grease trap : Kapasitas 50 liter (Type Studio Loft)  
Kapasitas 30 liter (Type Regular)

## INSTALASI

- Listrik : Suplai PLN daya 16.500 VA (Type Studio Loft)  
Suplai PLN daya 5.500 VA (Type Regular)
- Telepon : Instalasi fiber optic
- Air bersih : Suplai Perumdam, GWT 1.000 L + Pompa & toren 1.000 L (Type Studio Loft)  
Suplai Perumdam + Toren 550 L (Type Regular)
- Air kotor : Septictank biofil 2.000 L (Type Studio Loft)  
Septictank biofil 1.000 L (Type Regular)

## SPECIAL FEATURES

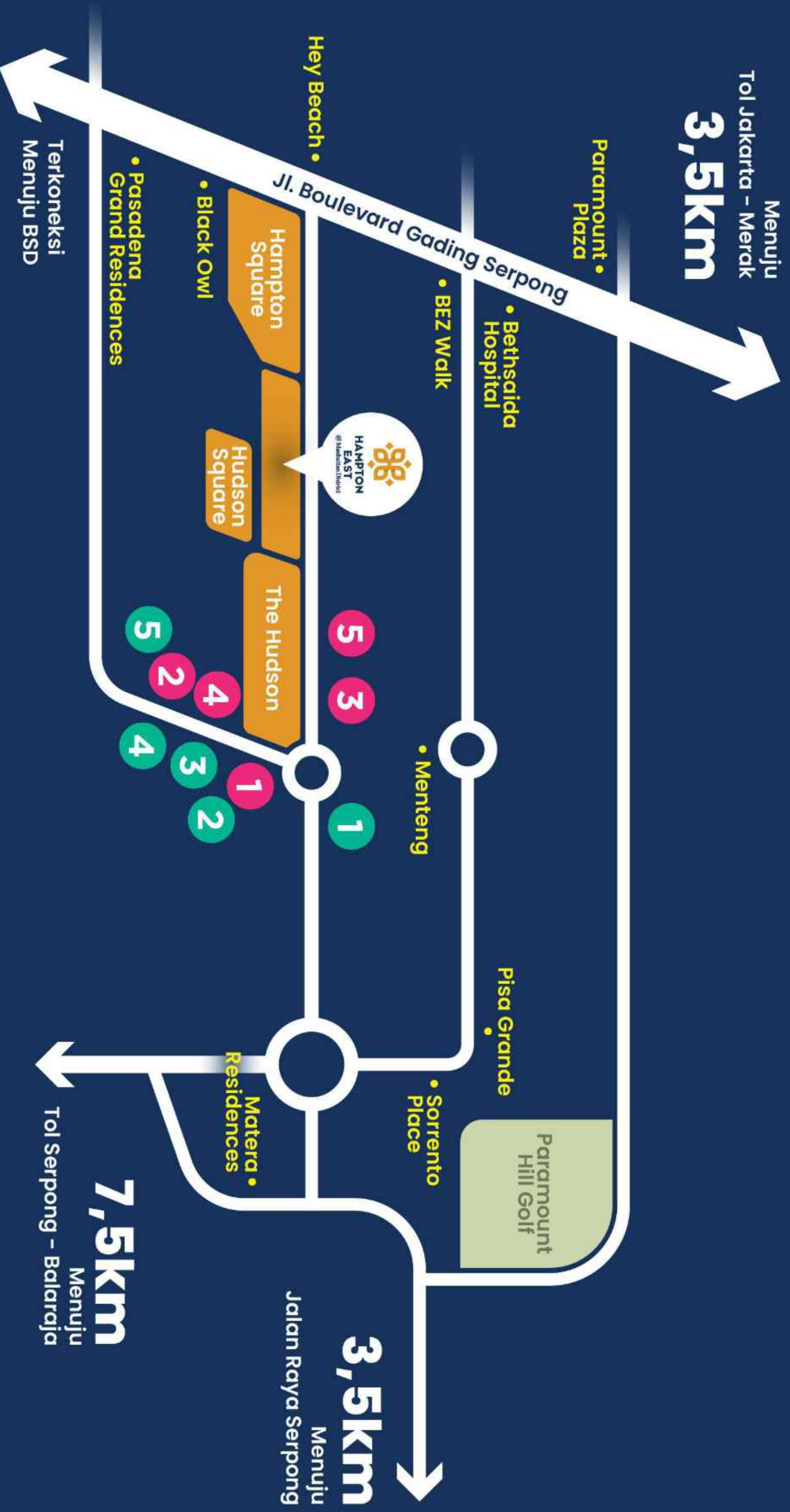
### IP CCTV



### AIR CONDITIONER



# ORIENTATION MAP



## LEGEND

### Residential

1. Alicante
2. Elista Village
3. Sammara Village
4. Karelia Village
5. Boston Village

### Commercial

1. Ruko Aniva Junction
2. Ruko Aniva Grande
3. Times Square
4. Madison Grande
5. Ruko Alicante



# **PARAMOUNT LAND**

Building homes and people with heart

**[paramount-land.com](http://paramount-land.com)**

**PARAMOUNT PLAZA** Jl. Boulevard Raya Gading Serpong Kav. 1 Gading Serpong, Tangerang - 15810

\*Syarat & Ketentuan Berlaku

Disclaimer : Segala daya upaya telah dilakukan dalam mempersiapkan materi promosi ini. Namun demikian, pihak pengembang, PT Paramount Enterprise International beserta seluruh agennya mengingatkan bahwa setiap pernyataan, informasi maupun data dapat mengalami perubahan sejalan dengan proses perencanaan yang berkesinambungan. Semua ilustrasi / artist impression adalah semata hasil terjemahan dari rencana arsitektur ke dalam bentuk gambar atau fotografi yang merupakan hasil rekaan dengan menggunakan model / contoh.