



THE  
**TOPAZ**  
RESIDENCE

**Realisasikan  
masa depanmu  
dengan gaya  
hidup sehat**



# Lingkungan yang Hijau

The Topaz Residence dilengkapi dengan jaringan fiber optic berkecepatan tinggi untuk mendukung gaya hidup dinamis Anda, serta fasilitas keamanan lingkungan berupa *one gate security system*, *face recognition automatic gate* dan CCTV 24 jam.





Club house dengan kolam renang dewasa dan anak-anak melengkapi gaya hidup sehat Anda dan keluarga. Club house dapat digunakan sebagai tempat untuk berbagai kegiatan sosial antar keluarga atau penghuni serta menjadi alternatif tempat untuk bekerja dari lingkungan dekat rumah (*work from club house*).



Disclaimer: Seluruh data dan gambar yang tercantum pada brosur ini berdasarkan situasi dan kondisi pada masa pendataan, perubahan dapat terjadi sewaktu-waktu dan merupakan hak penuh pengembang.

## Fasilitas resort yang sebenarnya



The Topaz Residence dilengkapi fasilitas area hijau nan teduh dan dapat Anda manfaatkan sebagai tempat berolahraga dan *jogging* setiap hari.





# Tipe **T**

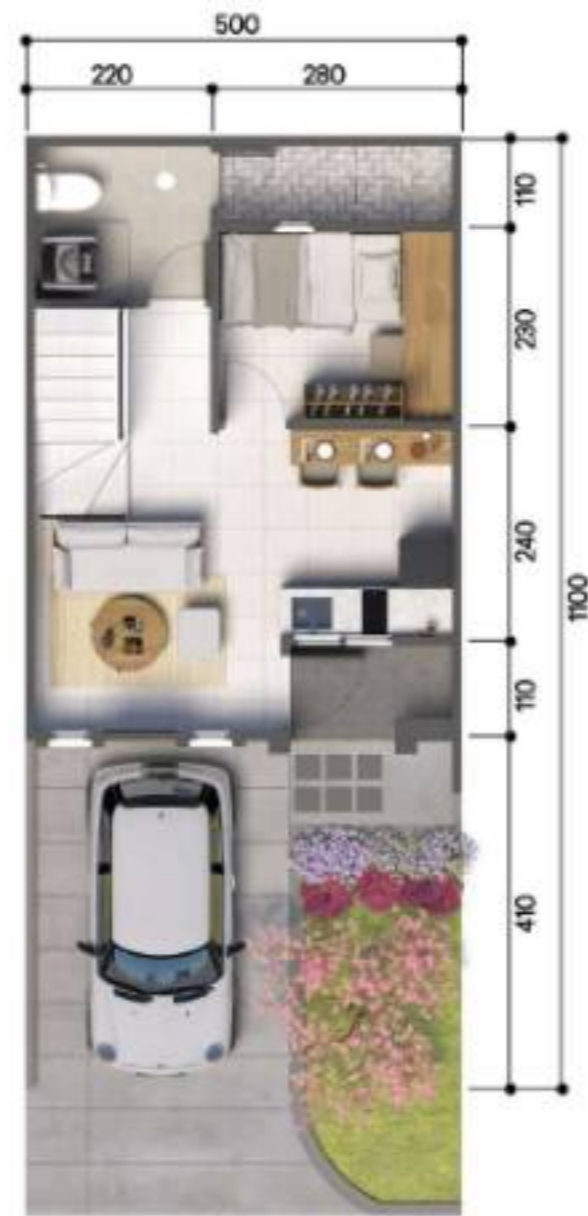
**The Topaz Residence** tipe T dengan desain klasik modern, sebuah gaya arsitektur yang memiliki karakter elegan dan memberi kesan mewah. Dengan penataan ruang yang sangat optimal, membuat rumah terasa nyaman dan lengkap.

## Unit Tipe T (2 Lantai)

Luas Tanah : 55 m<sup>2</sup>  
Luas Bangunan : 64 m<sup>2</sup>



Lantai 1 - Standard



Lantai 1 - Alternatif



Lantai 2



Disclaimer: Seluruh data dan gambar yang tertera pada brosur ini berdasarkan situasi dan kondisi pada masa pelaksanaan, perubahan dapat terjadi sewaktu-waktu dan merupakan hak penuh pengembang.



Tipe **T** Hook

Disclaimer: Seluruh data dan gambar yang tercantum pada brosur ini berdasarkan situasi dan kondisi pada masa persiapan, perubahan dapat terjadi sewaktu - waktu dan merupakan hak penuh pengembang.



## Unit Tipe T Hook (2 Lantai)

Luas Tanah : VAR  
Luas Bangunan : 64 m<sup>2</sup>

 2-3  
 2



Lantai 1 - Standard



Lantai 1 - Alternatif



Lantai 2



Disclaimer: Seluruh data dan gambar yang tercantum pada brosur ini berdasarkan situasi dan kondisi pada masa persiapan, perubahan dapat terjadi sewaktu-waktu dan merupakan hak penuh pengembang.



Disclaimer: Seluruh data dan gambar yang tercantum pada brosur ini berdasarkan situasi dan kondisi pada masa persiapan, perubahan dapat terjadi sewaktu-waktu dan merupakan hak penanggung jawab.



## Tipe **Z**

**The Topaz Residence** tipe Z Rumah 3 lantai dengan *french balcony*, membuat fasad bangunan terlihat serasi dan anggun. Rumah menjadi semakin lengkap dengan adanya tambahan 1 kamar tidur utama yang luas di lantai 3.

## Unit Tipe Z (3 Lantai)

Luas Tanah : 55 m<sup>2</sup>

Luas Bangunan : 95 m<sup>2</sup>



3-4

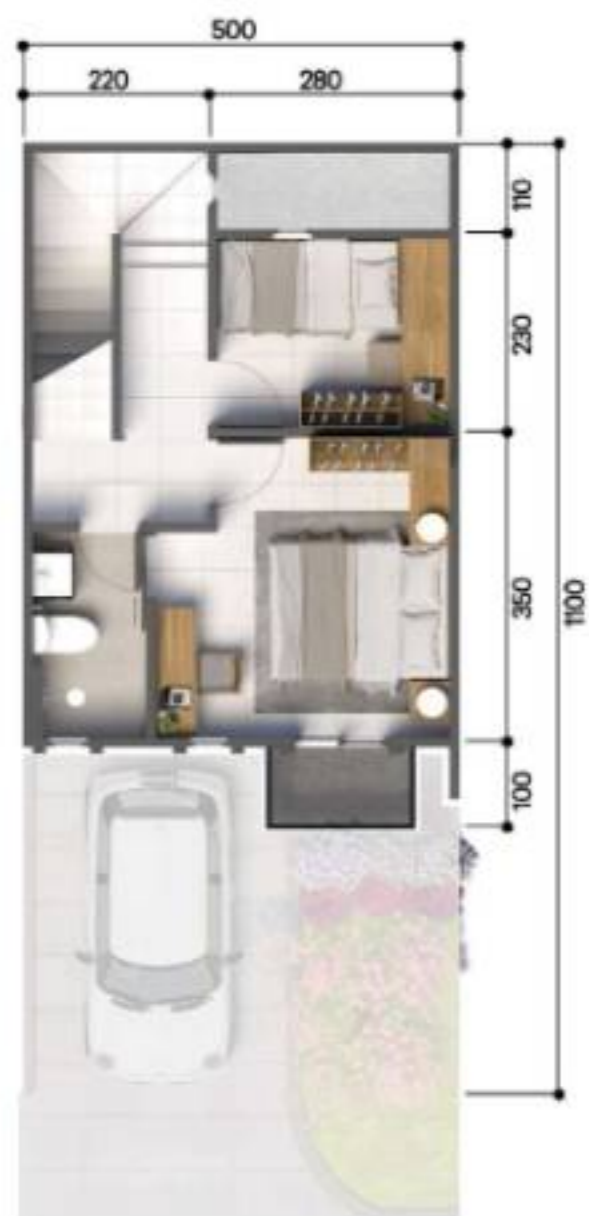
3



Lantai 1 - Standard



Lantai 1 - Alternatif



Lantai 2



Lantai 3



Disclaimer: Seluruh data dan gambar yang tercantum pada brosur ini berdasarkan situasi dan kondisi pada masa persiapan, perubahan dapat terjadi sewaktu - waktu dan merupakan hak penuh pengembang.




Tipe **Z** Hook

Disclaimer: Seluruh data dan gambar yang tercantum pada brosur ini berdasarkan situasi dan kondisi pada masa persiapan, perubahan dapat terjadi sewaktu - waktu dan merupakan hak penuh pengembang.

## Unit Type Z Hook (3 Lantai)

Luas Tanah : VAR  
Luas Bangunan : 95 m<sup>2</sup>

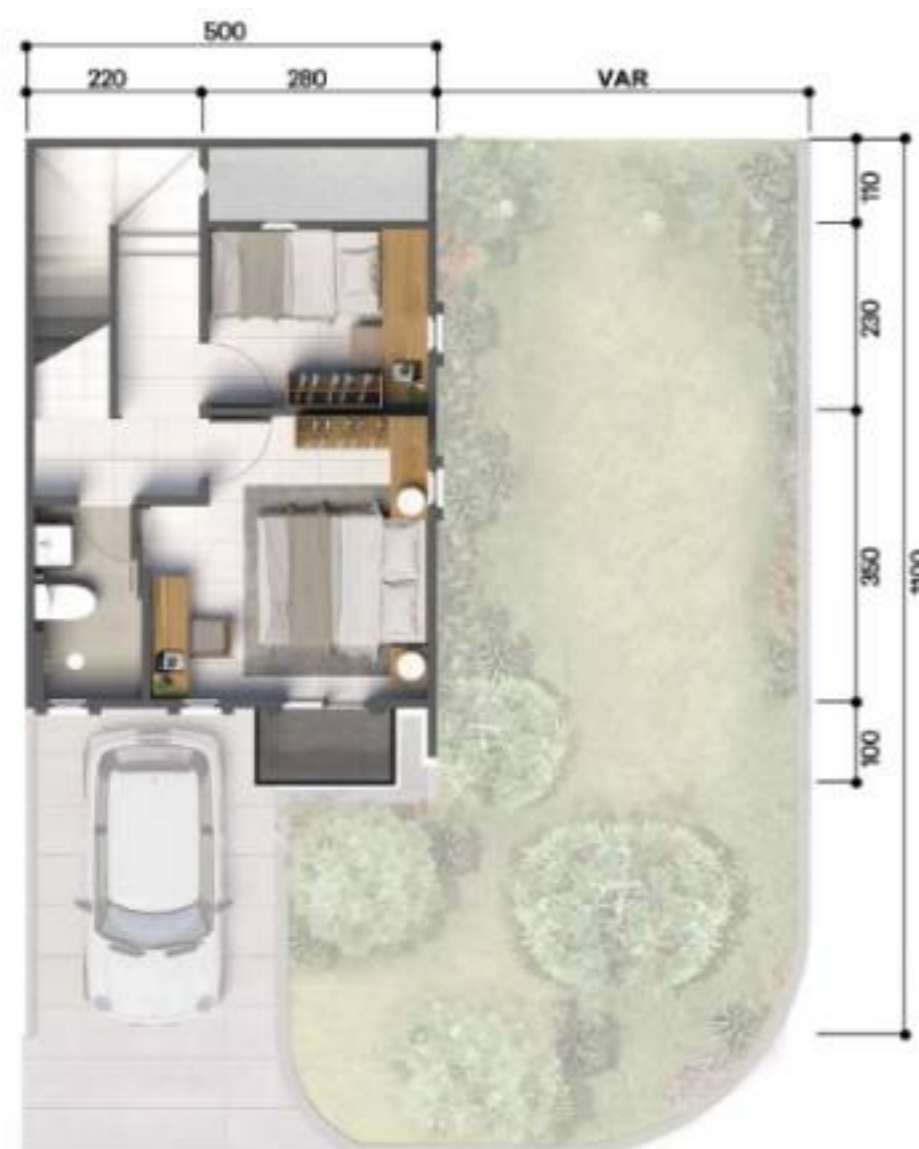
 3-4  
 3



Lantai 1 - Standard



Lantai 1 - Alternatif



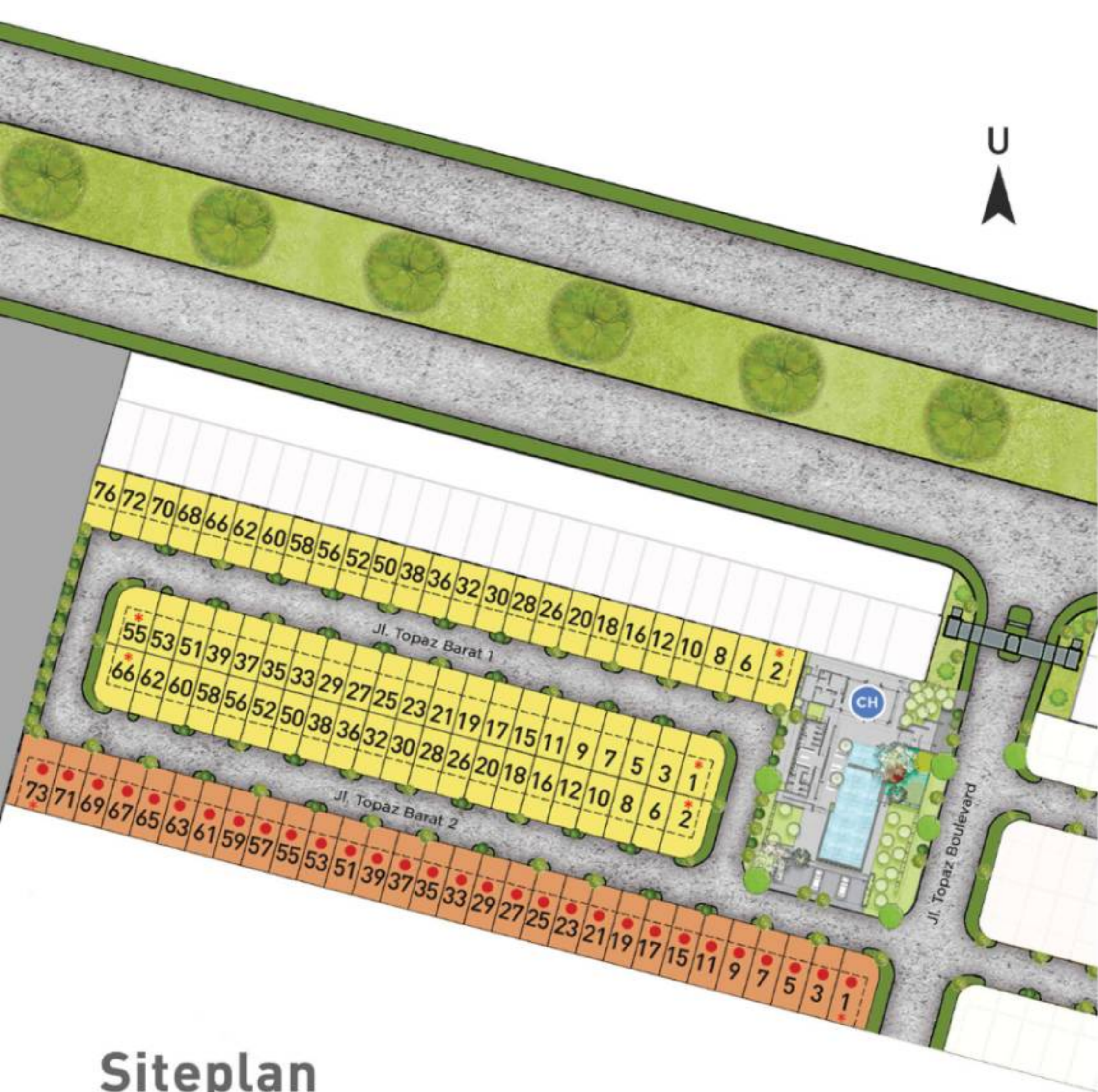
Lantai 2



Lantai 3



Disclaimer: Seluruh data dan gambar yang tercantum pada brosur ini berdasarkan situasi dan kondisi pada masa persiapan, perubahan dapat terjadi sewaktu - waktu dan merupakan hak penuh pengembang.



## Siteplan

- Tipe T
- Tipe Z
- CH Club House
- \* Rumah Sudut
- Panjang Kav 13 m

Disclaimer: Seluruh data dan gambar yang tercantum pada brosur ini berdasarkan situasi dan kondisi pada masa persiapan, perubahan dapat terjadi sewaktu - waktu dan merupakan hak penuh pengembang.

## Masterplan



- ✿ Topaz Residence
- A. Exit Tol Langsung Ir Sutami Km 8
- B. Marketing Gallery
- C. Rainbow Food City
- D. Area Komersial
- E. Summarecon Mall Makassar
- F. Sekolah Al - Azhar
- G. Graha Boulevard

# Keunggulan The Topaz Residence



4 KM

Bandara Sultan  
Hasanuddin



5 KM

Makassar  
New Port



Exit Tol

Langsung  
Ir. Sutami (KM 8)



24 jam

Sistem  
Keamanan



Spesifikasi  
Khusus (Include)

Jaringan AC & Air Panas,  
Toren Air



Fasilitas  
Cluster

Club House,  
Kolam renang



Town  
Management

yang profesional



Serah  
Terima

Tepat waktu



Kualitas  
Bangunan

yang terjaga

# Spesifikasi

## Struktur Bangunan

Beton Bertulang

## Dinding

Dinding Utama : Plester, Aci, Cat  
Dinding Toilet : Keramik

## Lantai

Lantai Utama : Keramik  
Lantai Toilet : Keramik

## Pintu & Jendela

Eksterior : Aluminium  
Interior Kusen : Aluminium  
Interior Daun Pintu : Double Teak wood

## Plafond

Gypsum Rangka Hollow

## Atap

Penutup Atap : Genteng Beton

## Sanitary

American Standard

## Pagar Depan

Tanpa Pagar Depan

## Pagar Belakang

Bata merah, Plester, Aci, Cat

## Listrik

2200 W



Disclaimer: Seluruh data dan gambar yang tercantum pada brosur ini berdasarkan situasi dan kondisi pada masa persiapan, perubahan dapat terjadi sewaktu - waktu dan merupakan hak penuh pengembang.



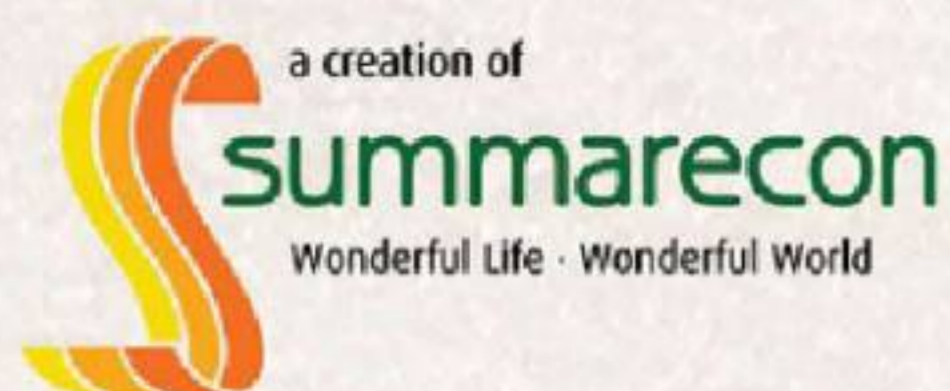


See Our  
Show Unit


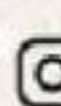





**MARKETING GALLERY**  
Jln Rainbow Boulevard  
Summarecon Mutiara Makassar  
( exit Tol Ir. Sutami km 8 ) Makassar  
90243 Indonesia



[www.summareconmutiara.com](http://www.summareconmutiara.com)

 [summarecon makassar](https://www.facebook.com/summareconmakassar)  [@summareconmakassar](https://www.instagram.com/summareconmakassar)  [@summareconMKSSR](https://www.twitter.com/summareconMKSSR)