



**CITAVILLE**

CIBUBUR

Tentang  
**Developer**



# Award Winning Developer

Greenwoods diciptakan dengan tujuan untuk meningkatkan kualitas lingkungan hidup yang modern di Indonesia. Greenwoods telah memiliki portofolio pembangunan yang tersebar luas di daerah Jabatabek hingga Bali.

# Proyek

yang sedang berjalan



Damara Village  
Jimbaran Hijau

+ 3,5 HA | 164 Unit  
Proyek mulai 2019  
Serah terima 2020



Citaville  
Pilar Cikarang

+ 3,7 HA | 304 Unit  
Proyek mulai 2021



Aria Puri

+ 1,6 HA | 104 Unit  
Proyek mulai 2023



Damara Village  
Ubud Alaya Collection

+ 1,3 HA | 56 Unit  
Proyek mulai 2022



Citaville  
Parung Panjang

+ 7,7 HA | 686 Unit  
Proyek mulai 2019  
Serah terima 2021



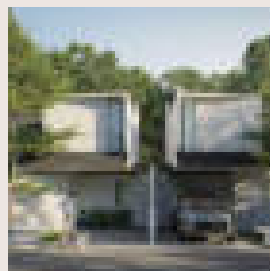
Aria Rempoa

+ 4.500M<sup>2</sup> | 30 Unit  
Proyek mulai 2023



Damara Village  
Palagan Jogja

+ 9.500 M<sup>2</sup> | 41 Unit  
Proyek mulai 2022



Citaville  
Bogor

+ 2 HA | 209 Unit  
Proyek mulai 2021



Bale Arsa

+ 2 HA | 209 Unit  
Proyek mulai 2021

# Tentang **Arsitek**

## TEKTONIK

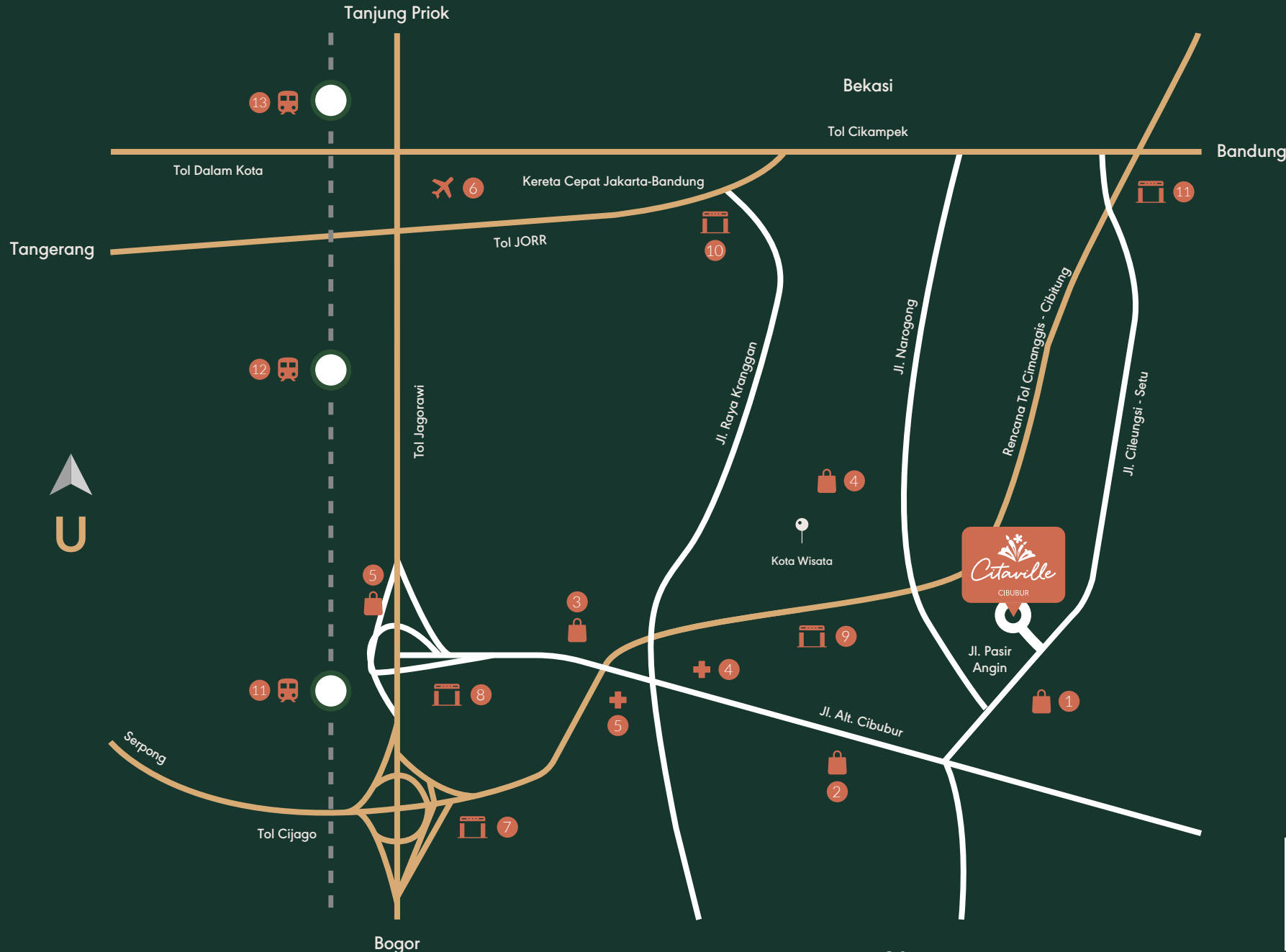
Setelah menyelesaikan masa profesional karirnya di Australia sejak 2013, Steven Surya Angga dan Jeremy Hartono mendirikan Tektonik Architect pada tahun 2018. Terlahirnya Tektonik Architect berawal dari sebuah mimpi untuk mendedikasikan ilmu dan pikiran untuk mengembangkan dunia arsitektur tanah air.

Nilai dari seni arsitektur yang kami junjung mengedepankan kualitas fungsi, bentuk, dan ruang yang berdampak baik terhadap lingkungan dan masyarakat. Kami percaya bahwa semua tipologi proyek adalah unik dan membutuhkan eksplorasi yang sangat mendalam agar selalu melahirkan inovasi yang tak terbatas

### Awards:

- UNSW Dean's Merit List 3x
- Frank Fox Memorial Prize
- Andrew Taylor Prize
- Castle Mountain Prize





# Lokasi Sekitar

## Perbelanjaan

- 1 Metropolitan Mall Cibubur
- 2 Mal Ciputra Cibubur
- 3 Trans Studio Mall Cibubur
- 4 Living World Kota Wisata (on progress)
- 5 Cibubur Junction

## Kesehatan

- 6 RS. Mitra Keluarga
- 7 RS. Permata Cibubur

## Airport

- 8 Airport Halim

## Gerbang Tol

- 9 Gerbang Tol Cimanggis
- 10 Gerbang Tol Cibubur
- 11 Gerbang Tol Kota Wisata
- 12 Gerbang Tol Jatiasih
- 13 Gerbang Tol Cibitung

## Stasiun LRT

- 14 Stasiun LRT Cibubur
- 15 Stasiun LRT Ciracas
- 16 Stasiun LRT Cawang

SCAN LOCATION



[bit.ly/3BAj4Nd](https://bit.ly/3BAj4Nd)

Akses mudah hanya **5 menit**  
ke **Interchange Narogong**

*Citaville Cibubur berada di tengah lokasi yang strategis, berada hanya 5 menit dari interchange Narogong yang menghubungkan Cibubur dengan Cimanggis, Cibitung, dan International Airport Soekarno Hatta.*

# Sarana Transportasi



Terminal Bus  
Cileungsi  
🕒 5 menit



Interchange Narogong  
(Rencana Akses)  
🕒 5 menit



Gerbang Tol Kota  
Wisata Cibubur  
🕒 10 menit



Stasiun LRT  
Cibubur  
🕒 20 menit

## Sarana **Perbelanjaan**



Metropolitan  
Mall Cileungsi

🕒 **2 menit**

📍 1,9 km



Mal Ciputra  
Cibubur

🕒 **15 menit**

📍 7,7 km



Living World  
Kota Wisata (on progress)

🕒 **10 menit**

📍 5,5 km



Sarana

# Perbelanjaan

---



Trans Studio  
Mall Cibubur

🕒 **20 menit**

📍 11 km



Cibubur Junction

🕒 **22 menit**

📍 12 km

## Sarana **Pendidikan**



STIKes dr. Sismadi  
Kampus Cileungsi

🕒 **6 menit**

📍 1,7 km



SMP, SMA, SMK,  
Widya Kusuma

🕒 **7 menit**

📍 2,2 km



CIS Sekolah Kristen  
Antar Bangsa

🕒 **9 menit**

📍 4,2 km



Al-Azhar Syifa  
Cibubur

🕒 **10 menit**

📍 5,7 km

## Sarana **Kesehatan**



Rumah Sakit  
Sismadi Cileungsi

🕒 **2 menit**

📍 1,7 km



Rumah Sakit  
Hermina Mekarsari

🕒 **5 menit**

📍 2,6 km



RSIA  
Graha Medika

🕒 **5 menit**

📍 3,4 km



Eka Hospital  
Cibubur

🕒 **10 menit**

📍 5 km

## *Tentang* **Citaville**

Greenwoods pertama mengembangkan project dengan brand Citaville yang berlokasi di Cikarang (2016), dan di Parung Panjang (2019). Kedepannya project Greenwoods dengan brand Citaville ini akan ada di beberapa kota besar di Indonesia, untuk memenuhi pasar kebutuhan rumah keluarga muda & milenial yang mementingkan konsep design dan kualitas hidup yang modern dan dinamis.



*Rumah Nyaman,  
Kehidupan Berkualitas*

Diciptakan dengan tujuan menghadirkan perumahan modern yang mengutamakan alam, kualitas hidup, kenyamanan, penghijauan, dan estetika kontemporer, Citaville menawarkan lingkungan asri dengan fasilitas unggulan yang mendorong interaksi antara penghuni, membangun nilai komunitas yang kuat

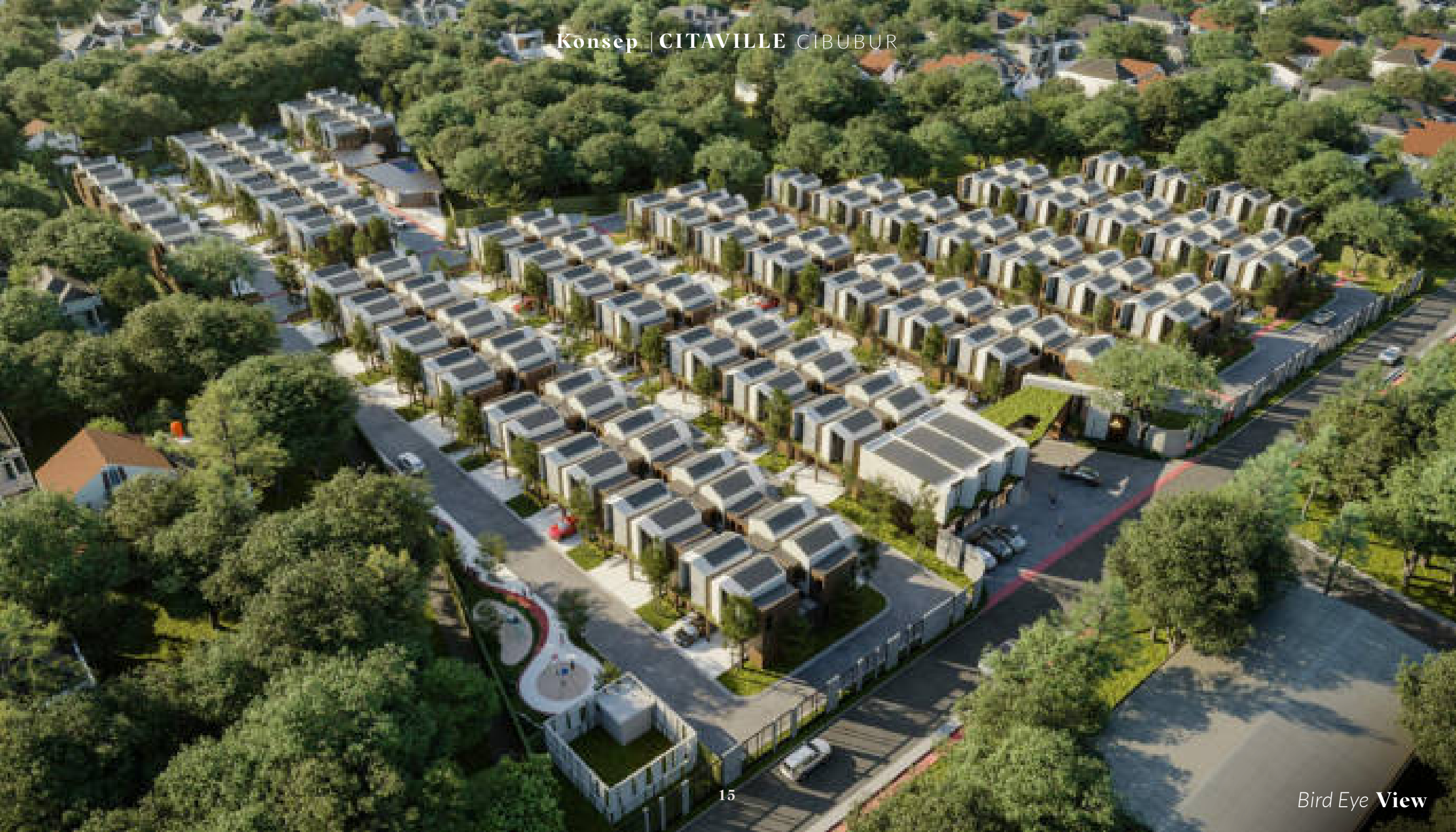


**Kenyamanan** yang hadir  
di setiap sudut rumah



## *Hunian* **Eksklusif,** *Fasilitas* **Komprehensif**

Citaville Cibubur menawarkan hunian yang eksklusif dilengkapi dengan fasilitas terbaik di kelasnya. Bayangkan tinggal dikelilingi dengan berbagai aktivitas menarik yang bisa dilakukan bersama.



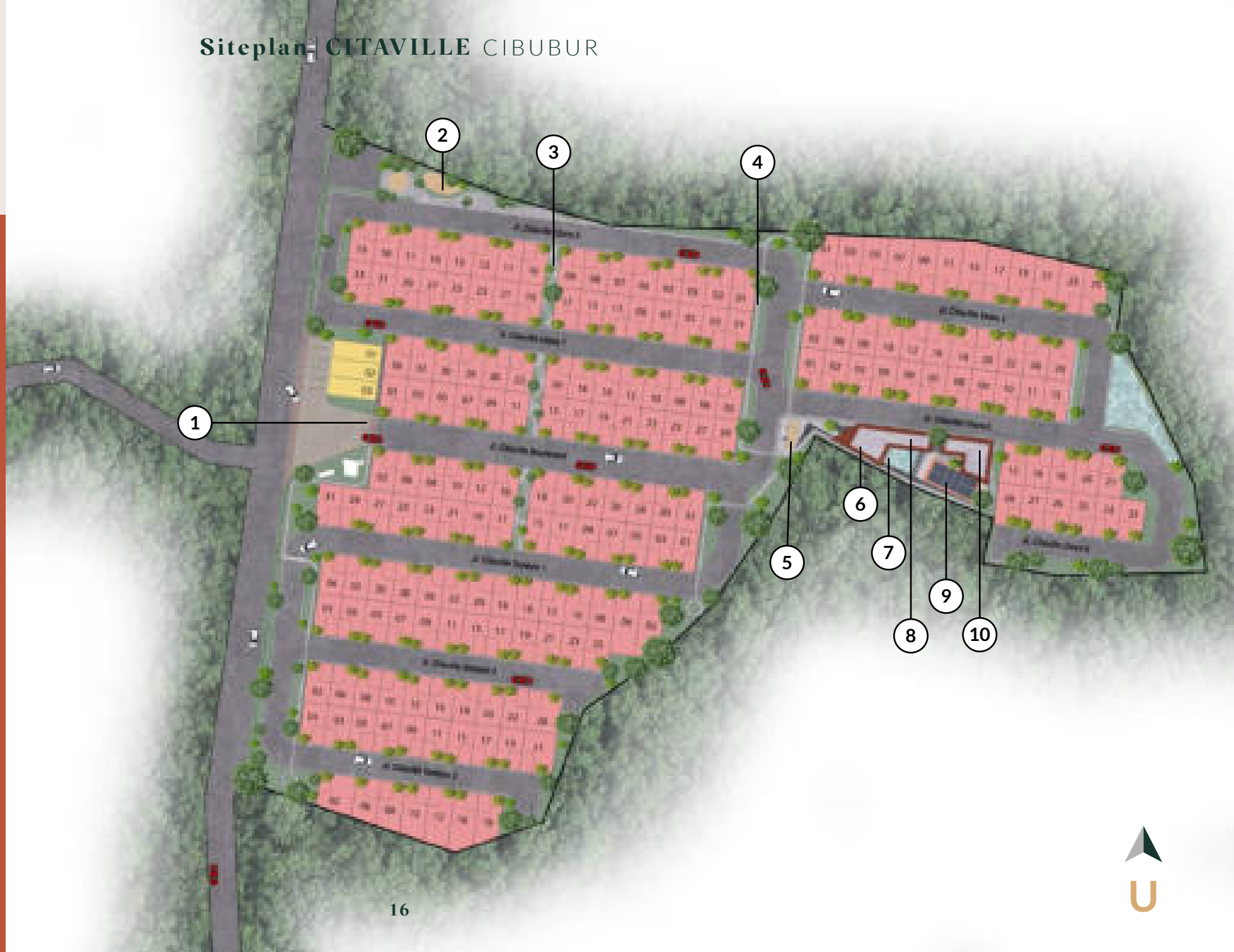


# Siteplan

-  Tipe Calgary
-  Shop House

1. Gate
2. Children Playground
3. Beranghang
4. Jogging Track
5. Outdoor Gym
6. Club House
7. Swimming Pool
8. Indoor Gym
9. Badminton Court
10. Musholla

Security dan  
CCTV 24 Hours





Gate





Indoor **Gym**  
&  
Swimming **Pool**



*Kesegaran dan kesejukan  
di tengah kota*

Hunian dilengkapi dengan berbagai fasilitas penunjang yang menjamin ruang bagi setiap individu untuk bertumbuh dan berkembang secara maksimal, membawa interaksi antar penghuni ke tingkat berikutnya.



Lapangan **Badminton**



Taman Sampung



Outdoor Gym





*Jogging Track*



Musholla





*Keamanan yang terjamin  
selama 24 jam*





Shop  
House

# Shop House

2 lantai

4.5x12

Luas Tanah 54 M<sup>2</sup>  
Luas Bangunan 108 M<sup>2</sup>



Lantai 1



Lantai 2



*Tipe*  
**Calgary**



# Tipe Calgary

(2 kamar)

6x10

Luas Tanah 60 M<sup>2</sup>

Luas Bangunan 63 M<sup>2</sup>

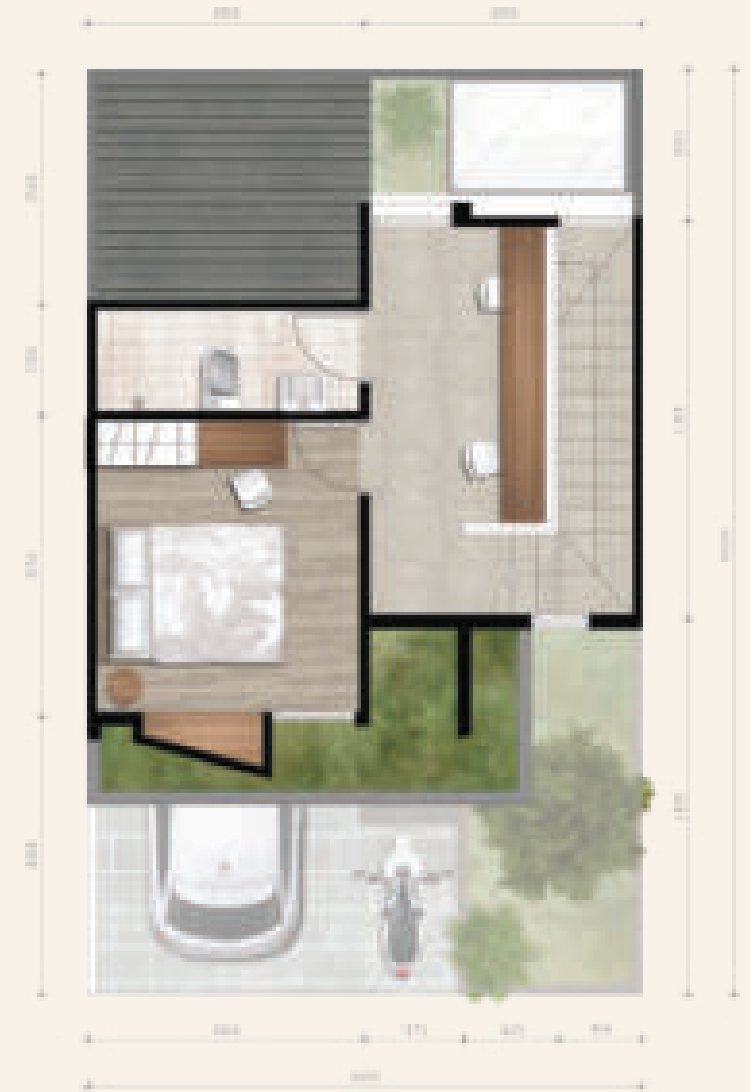
## Lantai 1



## Lantai 2



Lantai 1



Lantai 2

# Tipe Calgary

(3 kamar)

6x10

Luas Tanah 60 M<sup>2</sup>

Luas Bangunan 71 M<sup>2</sup>

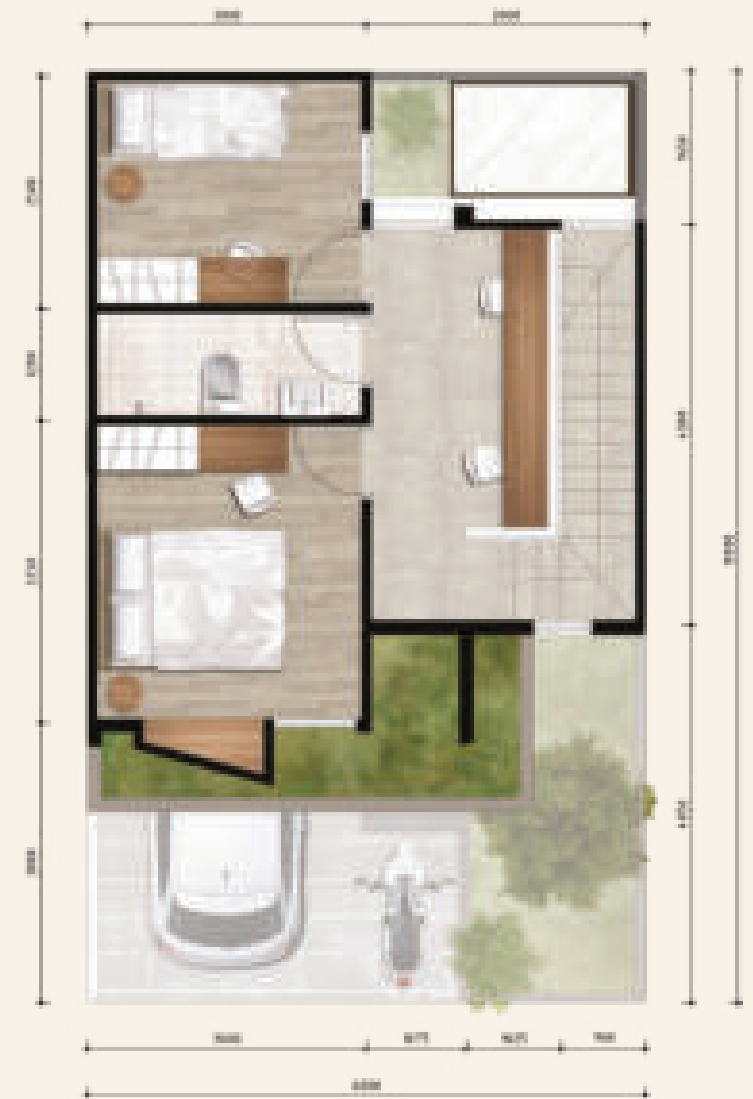
Lantai 1



Lantai 2



Lantai 1



Lantai 2









Area Makan









Kamar Tidur **Utama**





Kamar Tidur Anak



39 Kamar Mandi



Kamar Tidur Utama






# Spesifikasi Teknis

Pondasi	: Pondasi Tapak + Batu Kali
Struktur	: Beton Bertulang
Lantai	: Homogeneous Tile 60x60cm
Dinding	: Bata Ringan + Finishing Cat Tembok
Rangka Atap	: Baja Ringan
Atap	: Spandek Berpasir
Plafon	: Gypsum
Pintu	: Engineering Door
Jendela	: Alumunium + Kaca
Sanitasi	: Kloset Duduk (TOTO) + wastafel
Air Bersih	: Sumur Pantek
Listrik	: 2200 VA

**Pasal Sanggahan:** Semua gambar tampak muka, floor plan, peta lokasi, spesifikasi bangunan dan layout lainnya yang tertera di dalam brosur ini hanya merupakan ilustrasi semata dan tidak dapat digunakan untuk mengikat atau menuntut developer maupun arsitek perencana. Perubahan dapat dilakukan sewaktu-waktu tanpa pemberitahuan terlebih dahulu yang merupakan hak sepenuhnya dari developer dan arsitek perencana, termasuk perubahan yang diakibatkan halangan teknis yang dihadapi oleh developer dan kontraktor pelaksana dalam proses pembangunan.

[www.mygreenwoods.com](http://www.mygreenwoods.com)

 @citavillecibuburofficial

 Greenwood Group

Development by

