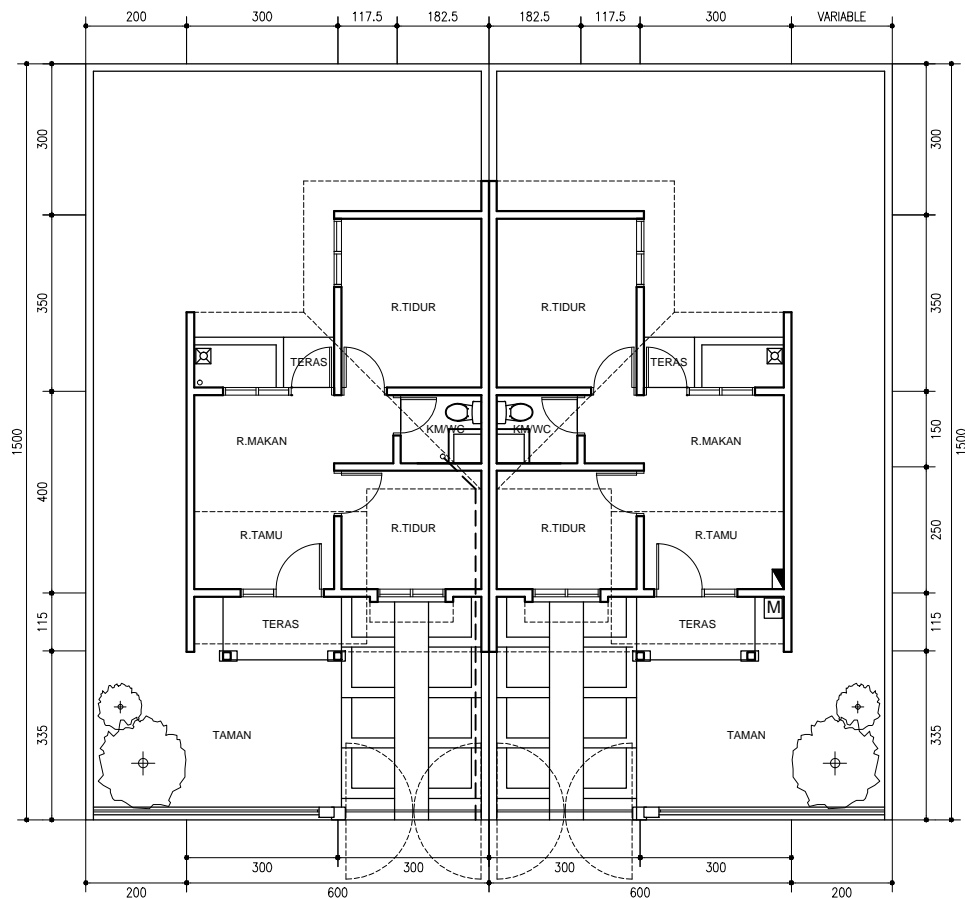


Tampak Depan



Denah

Disain Crystal Kopel (36/120)

Bekasi Timur Regensi

Spesifikasi Teknis

Pondasi	: Batu kali	Pintu	: Pintu utama panel dicat Pintu lain dobel tripleks dicat Pintu KM/WC PVC
Dinding	: Batako diplester dan dicat (dinding tunggal) KM/WC dilapis keramik penuh,	Jendela	: Jendela kotak dengan kaca polos
Lantai	: Keramik	Sanitair	: Kloset monoblok, bak mandi fibre glass dilapis keramik
Genteng	: Beton berwarna	Utilitas	: Sumur pantek dengan pompa listrik 100 watt Daya listrik 1300 Watt / 220 volt
Kusen	: Borneo dicat	Pagar	: Pagar depan besi dicat, pagar belakang setinggi 2 m