

Metland
menteng

10 MINUTES
FROM KELAPA GADING
East Jakarta



Grand
JURA 88



Metland
Coloring Life

*Terms & condition Applied

Metland

from 1994 to 2024

Genap **3 Dekade** terfokus pada market *middle-low, middle-middle, dan middle-up*



1994
Opened first commercial project Mal Metropolitan and Hotel Horison Bekasi

1996
Launch residential project Metland Tambun

2003
Launch residential project Metland Cileungsi

2011
Launch @HOM Hotel Tambun

2012
Opened strata-titled hotel Horison Seminyak Bali

2014
Opened Metland Hotel Cirebon

2016
Opened Metropolitan Mall Cileungsi

2018
• The Riviera at Puri Phase 2 & 3
• Topping Off Kaliana Apartment

2020
Strategic Partnership with Kereta Api Properti Manajemen (KAPM) to develop KAI Living, Cluster Batavia

2022
• Opening Waterplay
• Opening Waterland Cibitung

1994
Launch first residential project **Metland Menteng**

1995
Launch residential project Metland Puri

1997
Launch residential project Metland Transyogi

2011
Launch residential project Metland Cibitung

2013
Launch Grand Metropolitan Bekasi

2015
M Gold Tower Hand Over

2017
• Groundbreaking Kaliana Apartment
• Launch One Parc Puri
• Launch The Riviera at Puri

2019
• Peresmian Stasiun KA Metland Telaga Murni
• Groundbreaking Hotel Horison Ultima Kertajati
• Groundbreaking Ability Hub di Metland Cibitung
• Launch Wisteria

2021
• Ground Breaking of Waterland Metland Cibitung
• Opening Hotel Horison Ultima Kertajati

2023
Launch residential project Metland Cikarang

PROYEK

- 9** | Proyek Residensial
- 4** | Pusat Perbelanjaan/Mal
- 5** | Hotel
- 2** | Apartemen & Gedung Perkantoran




LOKASI PROYEK

- | Residensial | Komersial | |
|-----------------------------|-------------------------------|---------------------------------|
| 1 Metland Monteng | 8 Plaza Metropolitan, Tambun | 14 Horison Hotel, Seminyak |
| 2 Metland Puri | 9 Metropolitan Mall, Bekasi | 15 Metland Hotel, Cirebon |
| 3 Metland Tambun Bekasi | 10 Grand Metropolitan, Bekasi | 16 M Gold Tower, Bekasi |
| 4 Metland Transyogi Cibubur | 11 Metland Hotel, Bekasi | 17 Metropolitan Mall, Cileungsi |
| 5 Metland Cileungsi | 12 Horison Hotel, Bekasi | 18 Horison Hotel, Kertajati |
| 6 Metland Cibitung | 13 Apartemen Kaliana, Cibubur | |
| 7 Metland Cyber City | | |
| 8 Metland Cikarang | | |
| 9 Metland Kertajati | | |

Metland

menteng



Metland Menteng merupakan perumahan prestisius dengan konsep smart eco-living yang mewah & asri. Berlokasi di daerah strategis di Jakarta Timur.

Lokasi Proyek :

Jalan Hamengkubuwono IX Ujung
Menteng, Cakung - Jakarta Timur

Luas Total Lahan:

+ 135 Ha (gross, including wisterio)

Luas *Telah* Dikembangkan:

+ 80 Ha (gross)

Luas *Belum* Dikembangkan:

+ 59 Ha (gross)

Segmentasi Pasar:

Middle-Up (Menengah Keatas)

Tipe Hunian (LT/LB)

yang sedang dijual:

112/88 s.d. 200/146

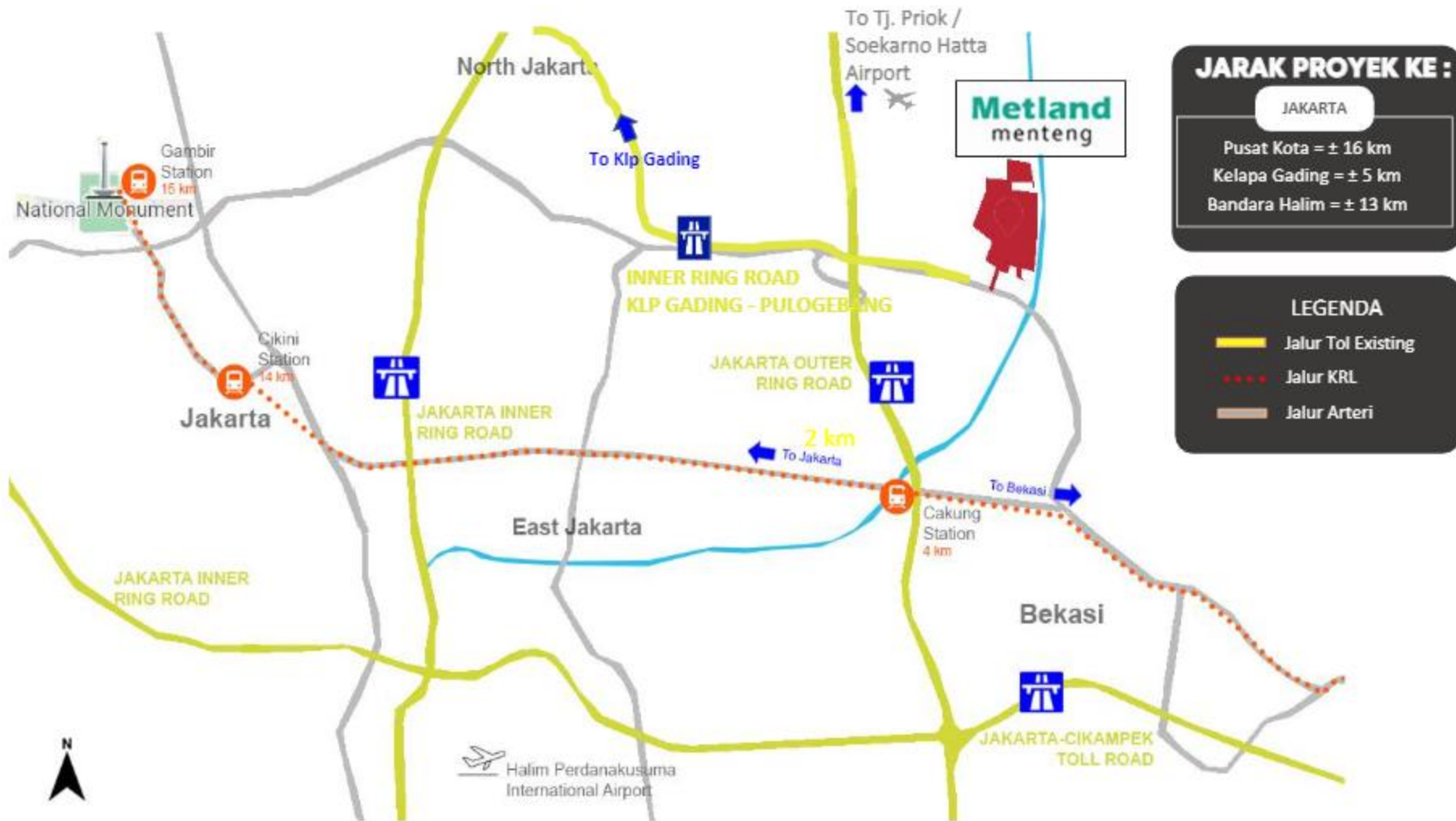
Kisaran Harga Rumah

yang sedang dijual:

2,8 M-an* s.d. 4,5 M-an*

Jumlah Unit :

+3,570 (Total Rencana)





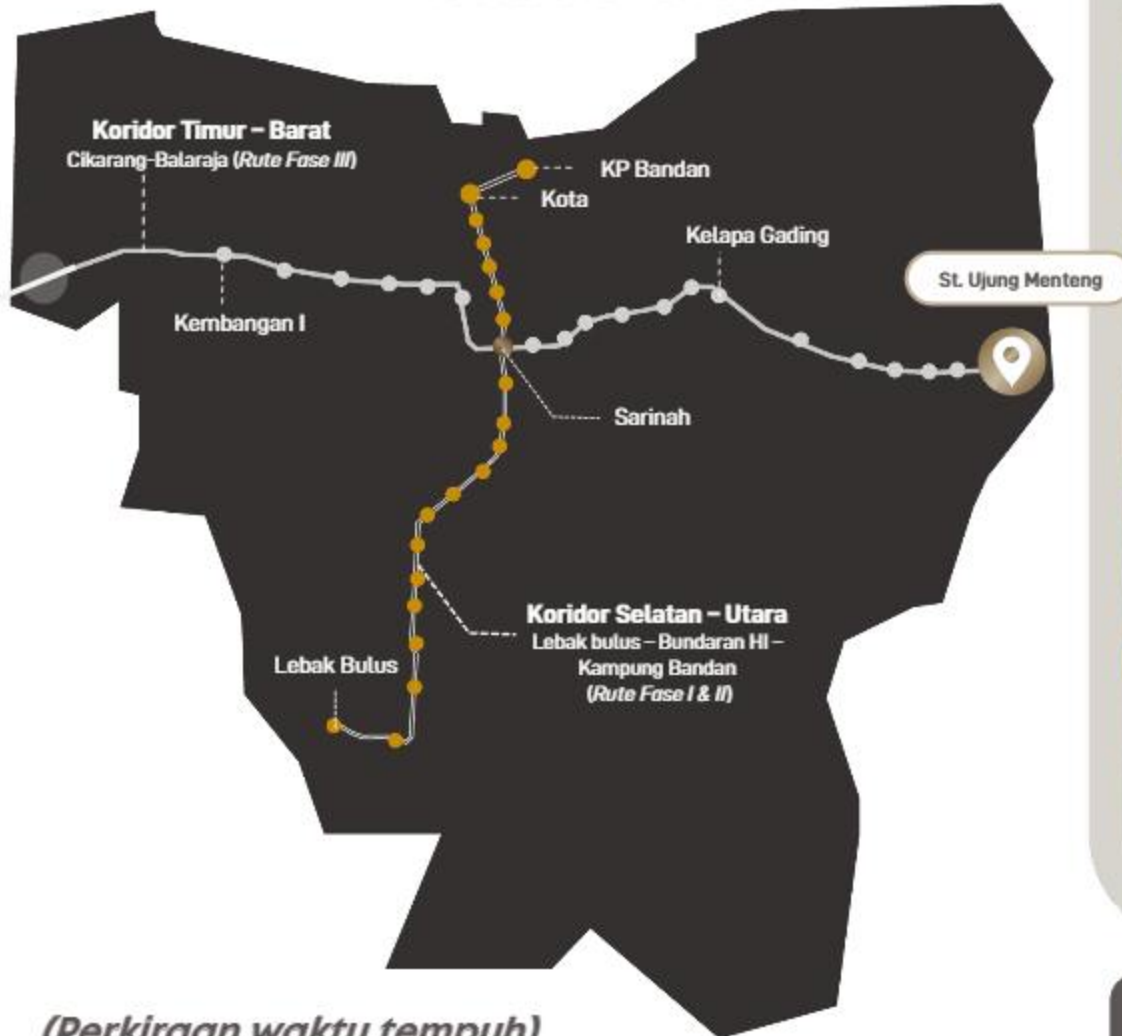
Destinasi di Sekitar Kawasan

Waktu tempuh terhadap Akses Transportasi

Metland Menteng Bisa diakses dilalui

- Tol JORR (via Cakung Timur & Barat)
= **± 5 Menit**
- Tol Kelapa Gading – Pulo Gebang
= **± 5 Menit**
- Halte Bus Transjakarta Ujung Menteng
= **± 1 Menit**
- Stasiun KRL Cakung = **± 10 menit**

Future Development **MRT Station**



(Perkiraan waktu tempuh)
Jakarta Pusat (Sarinah) ke Metland Menteng
(Ujung Menteng): **Hanya 14-15 Menit saja!**
Note : *kecepatan MRT 110 KM/jam , source: Kompas.tv/



Akan Hadir MRT Jakarta Fase ke- 3 di koridor
Timur - Barat : Cikarang-Balaraja, dengan
salah satu pemberhentian yang berada di
Stasiun Ujung Menteng

Dekat dgn Gerbang I
Metland Menteng

Metland
menteng

FASILITAS

An aerial photograph of a residential development. In the foreground, a large, circular landscaped roundabout features a central globe-like sculpture and is surrounded by lush green trees. Beyond the roundabout, several modern residential buildings with grey roofs are visible, interspersed with green lawns and walkways. The background shows a dense urban area with many smaller houses and buildings, indicating the project's location within a city.



CITY FOREST

MARKETING GALLERY

GATE I

CLUB HOUSE

LANDMARK

ALFAMIDI

COMMERCIAL AREA &
COMMUNITY SPACE

POND AREA

COMMERCIAL AREA

CITY PARK

FOOD CORNER &
SPORT FACILITY

EDUCATION FACILITY

WATERLAND MENTENG

WORSHIP FACILITY

Metland menteng

Community Space

Jogging Track



Bike Track



City Park

**Premium Lifestyle
with Exclusive Facilities**

Metland Menteng dikelilingi berbagai fasilitas berkelas bernuansa hijau untuk menunjang gaya Hidup Sehat & Premium tiap penghuninya. Fasilitas ini meliputi fasilitas olahraga, pendidikan, ibadah, hiburan, dan lain sebagainya.



City Forest. Salah satu keunggulan dari Metland Menteng adalah hadirnya hutan kota seluas 1 HA di dalam kawasannya. Kehadiran hutan kota ini membuat lingkungan terasa semakin sejuk dan asri ditengah padatnya kota Jakarta

Metland
menteng

beam

ZERO EMISSION PROJECT

Mendukung gerakan zero emission, kemana saja jadi serba dekat, cepat dan ramah lingkungan dengan kehadiran **Sepeda Listrik Beam Mobility Indonesia** di setiap sisi kawasan Metland Menteng



Pond Area



FOSTERING A SENSE OF LIVING WITH NATURE

Hadirnya kawasan hijau memiliki peran penting dalam mengundang interaksi serta menumbuhkan rasa kedekatan antara manusia dengan alam disekitarnya. Sehingga tiap penghuninya dapat beristirahat sejenak dari hiruk pikuk padatnya kehidupan perkotaan.



A good neighbourhood Inspires a Lively & Healthy activity

Hunian dengan fasilitas olahraga berkelas premium, Metland Menteng memiliki Sport Club yang dapat diakses setiap hari.



Healthy Family , Healthy Lifestyle

Sekarang ini, sangatlah penting untuk memiliki hunian di kawasan yang mampu menunjang hidup sehat, terutama di masa Pasca pandemi.

Metland
menteng



Fun & Healthy Vibe

Keceriaan tak ada habisnya jika tinggal di
Metland Menteng



Dynamic environment

Tidak hanya bertinggal, tapi jika hunian mampu menunjang variasi kegiatan dalam satu kawasan, maka hunian tsb dapat memberikan suatu keistimewaan.



Metland
menteng



NOW OPEN!

STARBUCKS di dalam Kawasan Metland Menteng



STARBUCKS®

Metland
menteng



SHABU
HACHI



COMING (Real) SOON

Shabu Hachi akan segera hadir di dalam Kawasan

Metland
menteng

COMING SOON

Kampung Kecil di Dalam Kawasan Metland Menteng



Metland
menteng



NEXT (Planning) F&B PROJECT

Solaria Resto di Dalam Kawasan Metland Menteng

Metland
menteng



JOHN PAUL'S SCHOOL

SPK Catholic School

DAYCARE | PLAYGROUP | KINDERGARTEN | PRIMARY | JUNIOR HIGH | SENIOR HIGH

NEXT (Planning) EDUCATIONAL PROJECT

John Paul's School di dalam Kawasan



1 Minute to
AEON & IKEA
Cakung, Jakarta Timur



Grand

JURA 88

“a House with Private Pool”

Metland
menteng



0 menit

dari Clubhouse dan Hutan Kota

Konsep Hunian : Tropical-Modern.

Letak Cluster : bersebelahan dengan area Hutan Kota seluas 1 Hektar dan Club House menawarkan kesempatan bagi para penghuni untuk memiliki keseimbangan gaya hidup.



TAMAN CLUSTER

JOGGING TRACK

RUKO CLUSTER

GATE CLUSTER



Overview Taman Cluster:

Hadirnya taman kembali menghidupkan suasana dinamis didalam cluster jura didukung dengan adanya jogging track, playground, dan balai warga

Grand Jura 88



Block plan

Grand Jura 88



Hunian dinamis dan stylish dengan kolam renang sebagai pilihan



Grand Jura 88
3 Lantai
LT/LB (112/88)

BANGUNAN : 88 M2

TANAH : 112 M2

3

1

1

2

2

Metland
menteng

Jura
at eolia



Grand Jura 88

3 Lantai

Dengan kolam renang*

(*By request)

LT/LB (112/88)



Metland menteng



GRAND JURA 88

PONDASI	: - Mini pile/ Tiang Pancang
DINDING	: - Bata merah finishing plester, aci + cat
PAGAR	
Pagar depan	: - Tanpa Pagar
Pagar belakang	: - Pasangan bata plester, aci + cat
LANTAI	
Ruang tamu & keluarga	: - Homogenius tile 60 x 60 cm
Ruang utama	: - Lantai Vynil SPC
K Mandi	: - Keramik 60 x 60 cm
Teras	: - Keramik 60 x 60 cm
KUSEN, PINTU DAN JENDELA	
Kusen Utama	: - Aluminium Powder Coating
Kusen dalam	: - Aluminium Powder Coating
Daun pintu utama	: - Pintu Solid Engineering Door
Daun pintu standar	: - Pintu Engineering Door
Daun pintu K mandi	: - Engineering Door
Daun jendela	: - Aluminium Powder Coating
PLAFON	
Plafon interior	: - Plafon Gypsum board
Plafon overstek	: - Plafon Gypsum WR
ATAP	
Genteng	: - Beton flat warna
CAT	
Cat dinding tampak depan	: - Acrylic Emulsion (Weathercoat/ setara)
Cat dinding interior dan plafon	: - Acrylic Emulsion
SANITAIR	
Kamar mandi	: - Closet duduk KOHLER
Dapur	: - Royal Kitchen zink
INSTALASI LISTRIK	
Stop kontak + saklar	: - Ex Panasonic
Daya listrik	: - 2200 watt
AIR BERSIH	: - PDAM
HOT WATER	: - Water Heater
CANOPY	: - Kanopy Kaca

SPESIFIKASI TEKNIS

Metland
menteng

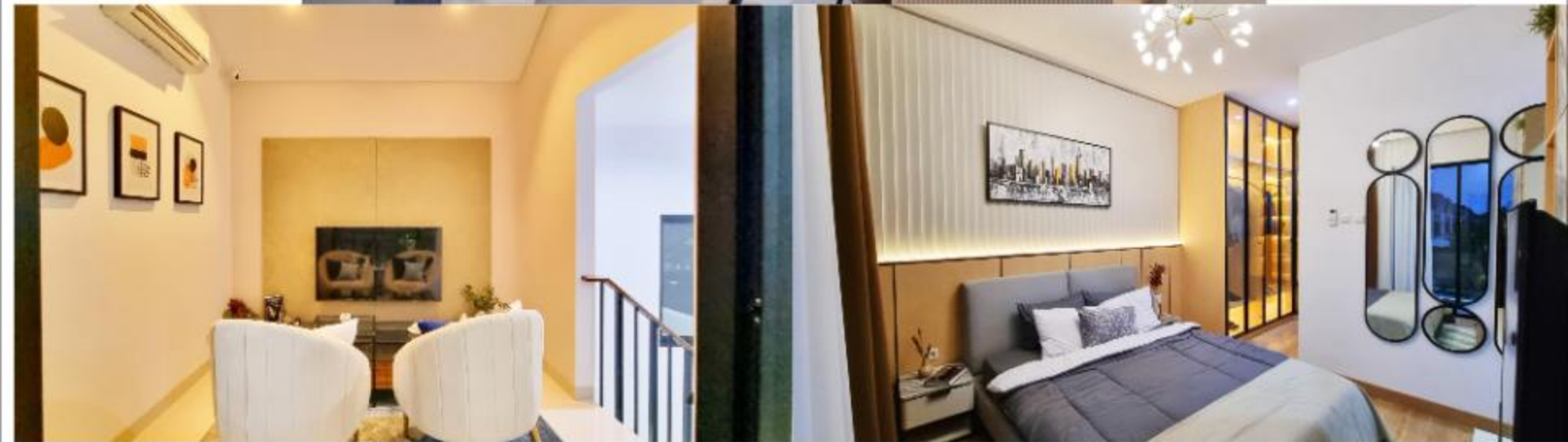


Show Unit
Grand Jura 88

Metland
menteng



Grand
JURA 88



Show Unit
Grand Jura 88



Gate Cluster Jura





Smart Door Lock*



Smart Lighting*



Water Heater*



CCTV*

Bonus



Grand
JURA 88

Tempered Glass
Canopy
(Grand Jura 88)

Bonus

Metland
menteng

TERIMA KASIH



*Disclaimer: Semua pernyataan, literatur, spesifikasi, dan penggambaran pada materi diatas tidak bisa dianggap sebagai pernyataan atau representasi dari yang sesungguhnya. Pihak Pengembang dan Agennya tidak bertanggungjawab atas segala ketidakakuratan baik itu materi konten promosi maupun unit aslinya. Semua Informasi, spesifikasi, danah, dan representasi visual yang terlampung dalam materi ini dapat berubah dari waktu ke waktu oleh pengembang dan/ pihak yang berwenang, serta tidak akan menjadi bagian dari penawaran atau kontrak. Harga dan ketersediaan juga benar adanya sesuai dengan tanggal penerbilan/publikasi serta bisa berubah sewaktu-waktu tanpa ada pemberitahuan, menyesuaikan dengan tarif serta kebijakan pajak yang berlaku.