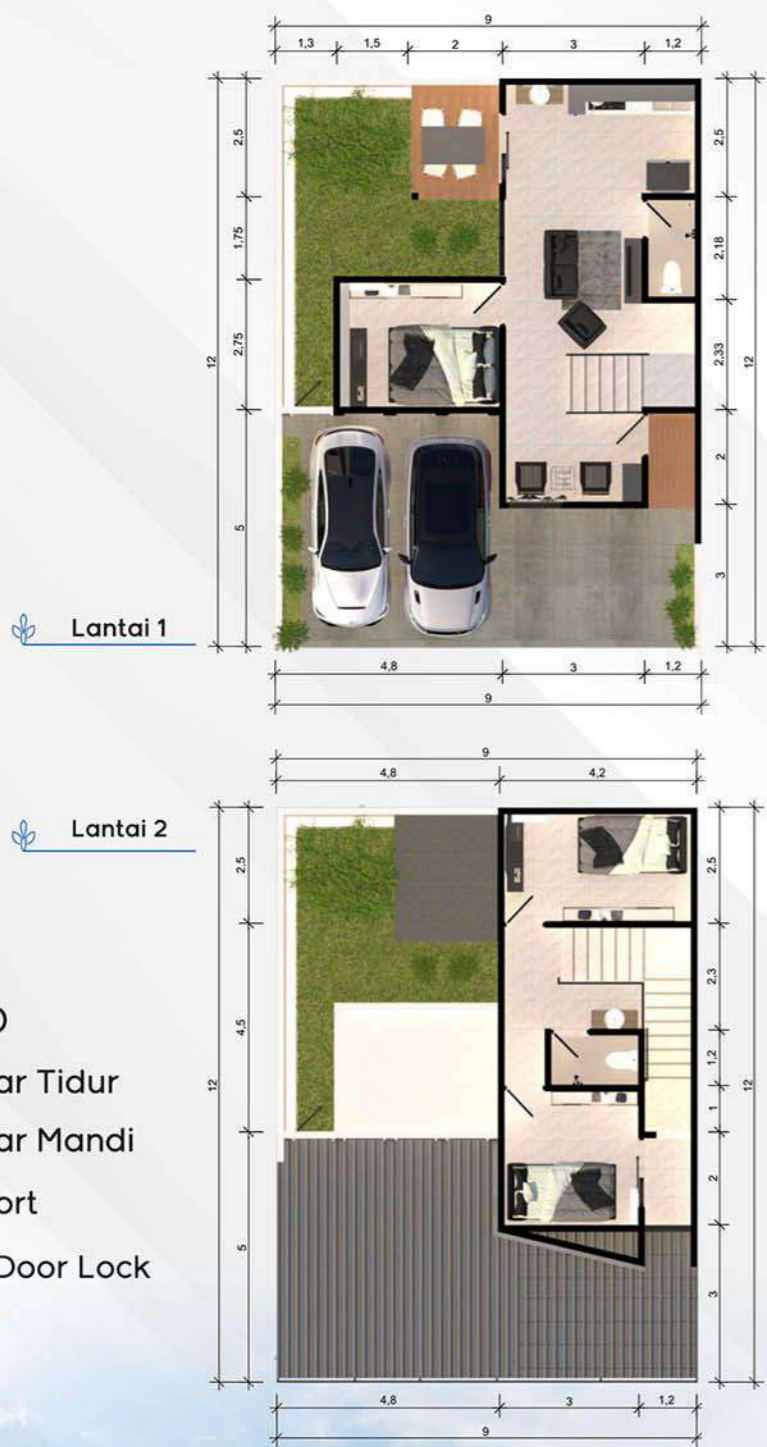


TYPE SIGNATURE

"Konsep minimalis dengan sentuhan modern yang memiliki keunggulan tata ruang yang baik sehingga memberikan efisiensi dan kenyamanan bagi keluarga."



- LB 100
- 3 Kamar Tidur
- 2 Kamar Mandi
- 2 Carport
- Smart Door Lock

Spesifikasi :

- | | |
|----------------------------------|--|
| Pondasi : Batu Kali | Plafon : Hollow Galvalum, Gypsum Board |
| Struktur : Beton Bertulang | Atap : Genteng Beton Finishing Cat |
| Kusen : Alluminium Anodize Black | Lantai : Granit Tile 60x60 |
| Daun Pintu : Baja | Air/Listrik : PDAM / 2200 watt |
| Rangka Atap : Baja Ringan | Ornamen Fasad : Phomi |

SITEPLAN CLUSTER ABHIRAMA



- KETERANGAN :
- LT.108-111
 - LT.110-122
 - LT.140-158 Type Duplex

FASILITAS PERUMAHAN



"PILIHAN HUNIAN PREMIUM DI SEMARANG TIMUR"



New CLUSTER ABHIRAMA

INNER VIEW FOR INNER PEACE

ALL TYPE INCLUDE :
**FURNISH | KANOPI | AC |
 WATER HEATER | SMART DOOR
 + FURNISH SENILAI 100jt**

Jl. Ketapang Raya - Taman Majapahit,
 Pedurungan Lor, Semarang 50192
 @avaniecopark | avaniecopark.com

Scan For More Info :



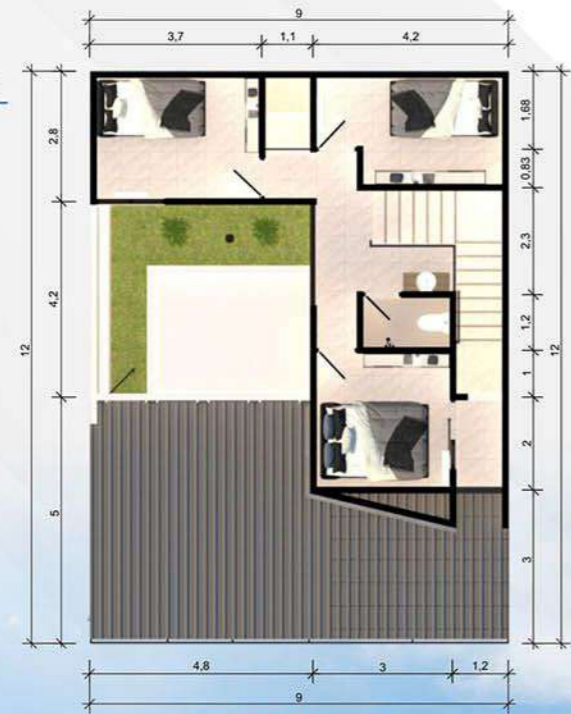
Concept & Design by: Developed by:

TYPE FAMILY

"Rumah keluarga modern yang dapat memenuhi kebutuhan dan menunjang gaya hidup yang aktif dengan memanfaatkan ruang secara maksimal."



Lantai 1



Lantai 2

- LB 130
- 4+1 Kamar Tidur
- 3 Kamar Mandi
- 2 Carport
- Smart Door Lock

Spesifikasi :

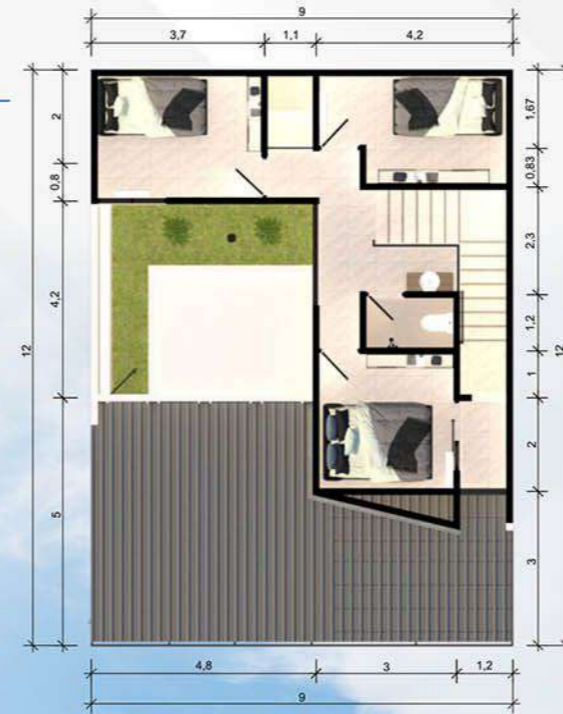
- | | |
|----------------------------------|--|
| Pondasi : Batu Kali | Plafon : Hollow Galvalum, Gypsum Board |
| Struktur : Beton Bertulang | Atap : Genteng Beton Finishing Cat |
| Kusen : Alluminium Anodize Black | Lantai : Granit Tile 60x60 |
| Daun Pintu : Baja | Air/Listrik : PDAM / 2200 watt |
| Rangka Atap : Baja Ringan | Ornamen Fasad : Phomi |

TYPE COMMUNAL

"Konsep hunian yang digemari oleh kaum milenial dimana terdapat ruang yang dapat digunakan sebagai tempat bersosialisasi bersama dengan keluarga ataupun komunitas."



Lantai 1



Lantai 2

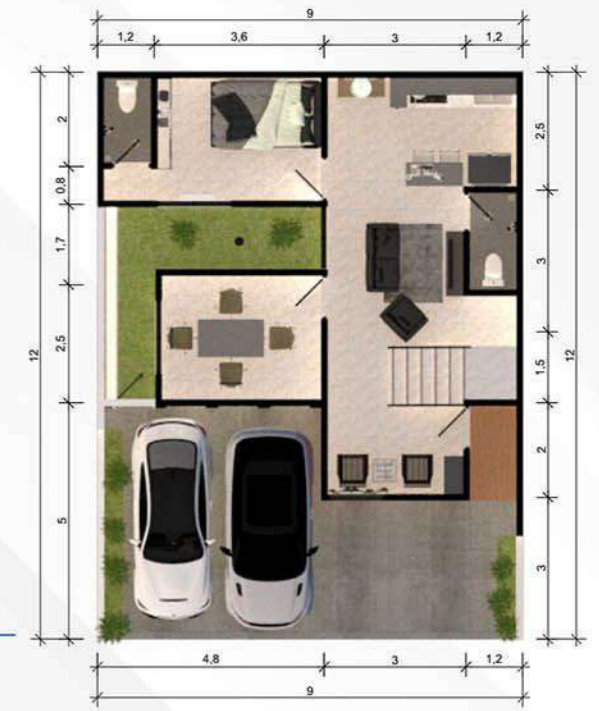
- LB 130
- 3 Kamar Tidur
- 2 Kamar Mandi
- 2 Carport
- 1 Communal Room
- Smart Door Lock

Spesifikasi :

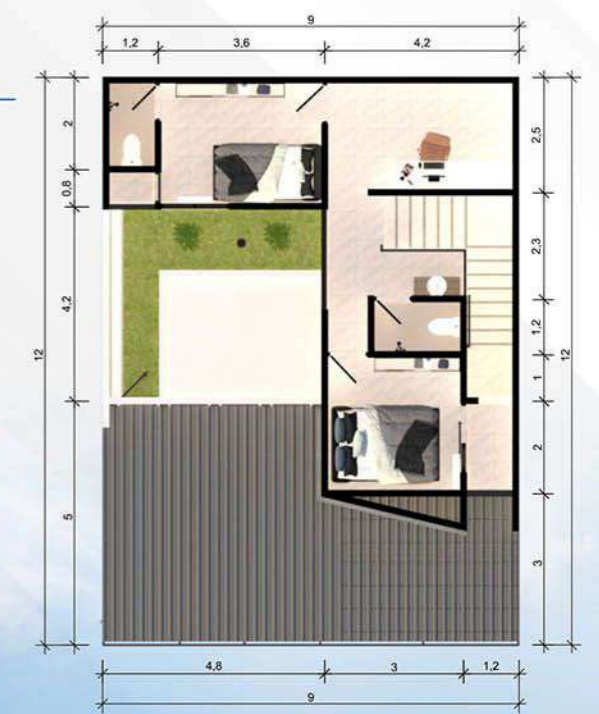
- | | |
|----------------------------------|--|
| Pondasi : Batu Kali | Plafon : Hollow Galvalum, Gypsum Board |
| Struktur : Beton Bertulang | Atap : Genteng Beton Finishing Cat |
| Kusen : Alluminium Anodize Black | Lantai : Granit Tile 60x60 |
| Daun Pintu : Baja | Air/Listrik : PDAM / 2200 watt |
| Rangka Atap : Baja Ringan | Ornamen Fasad : Phomi |

TYPE EXECUTIVE

"Mengakomodasi kebutuhan executive muda masa kini yang dapat bekerja dimana saja, salah satunya bekerja dari rumah dengan ruang kantor dan ruang rapat terpisah."



Lantai 1



Lantai 2

- LB 130
- 3 Kamar Tidur
- 4 Kamar Mandi
- 2 Carport
- 1 Meeting Room
- 1 Working Area
- 1 Balcony
- Smart Door Lock

Spesifikasi :

- | | |
|----------------------------------|--|
| Pondasi : Batu Kali | Plafon : Hollow Galvalum, Gypsum Board |
| Struktur : Beton Bertulang | Atap : Genteng Beton Finishing Cat |
| Kusen : Alluminium Anodize Black | Lantai : Granit Tile 60x60 |
| Daun Pintu : Baja | Air/Listrik : PDAM / 2200 watt |
| Rangka Atap : Baja Ringan | Ornamen Fasad : Phomi |

